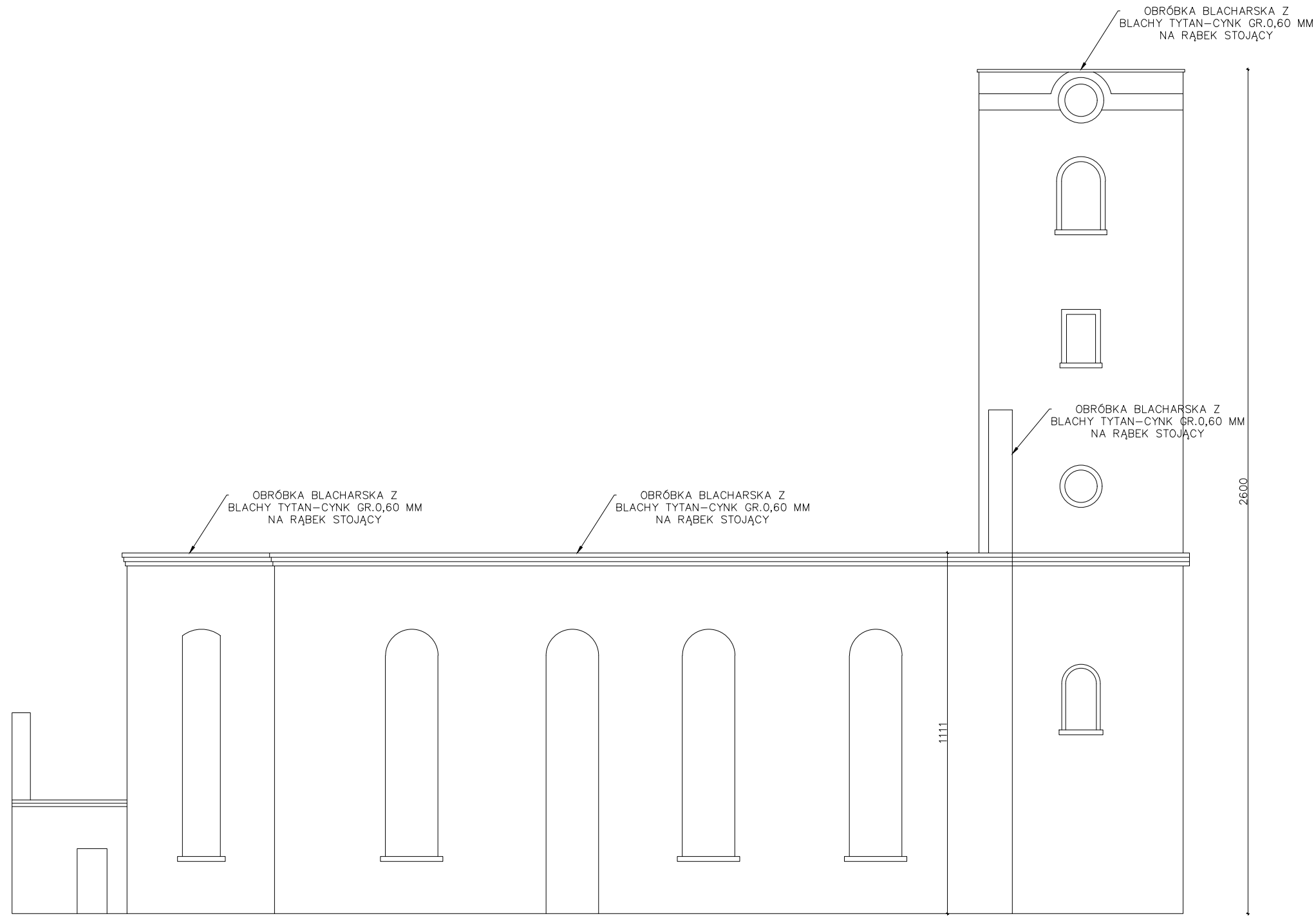
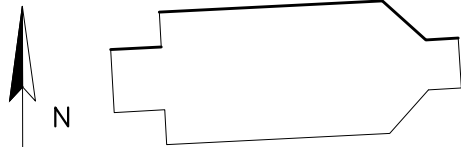


# ELEWACJA PÓŁNOCNA



RZUT Z GÓRY  
SKALA SKAŻONA



JEDNOSTKA PROJEKTOWA	<b>HALIKOWSKI SP. Z O.O.</b> 48-100 Głubczyce ul. Parkowa 7C NIP: 7481583420 tel. 504 008 641		
ADRES INWESTYCJI	48-130 ROZUMICE, DZIAŁKA NR 340		
RODZAJ OBIEKTU BUDOWLANEGO	RUINY KOŚCIOŁA EWANGELICKIEGO		
INWESTOR	GMINA KIETRZ UL. 3 MAJA 1, 48-130 KIETRZ		
RODZAJ OPRACOWANIA	PROJEKT ARCHITEKTONICZNO-BUDOWLANY		
BRANŻA	ARCHITEKTONICZNA		
SPECJALNOŚĆ PROJEKTANTA	ARCHITEKTONICZNA		
NAZWA RYSUNKU	<b>ELEWACJA PÓŁNOCNA - STAN PROJEKTOWANY</b>		
SKALA RYSUNKU	NR RYSUNKU	DATA	
1:150	<b>AB - 7</b>	26.03.2024 r.	
ZESPÓŁ PROJEKTOWY		NR UPRAWNIEŃ	PODPIS
PROJEKTANT	mgr inż. arch. Ilona Kuszarecka-Barela	08/OPOKK/2019	
OPRACOWAŁ	mgr inż. Szymon Grek		