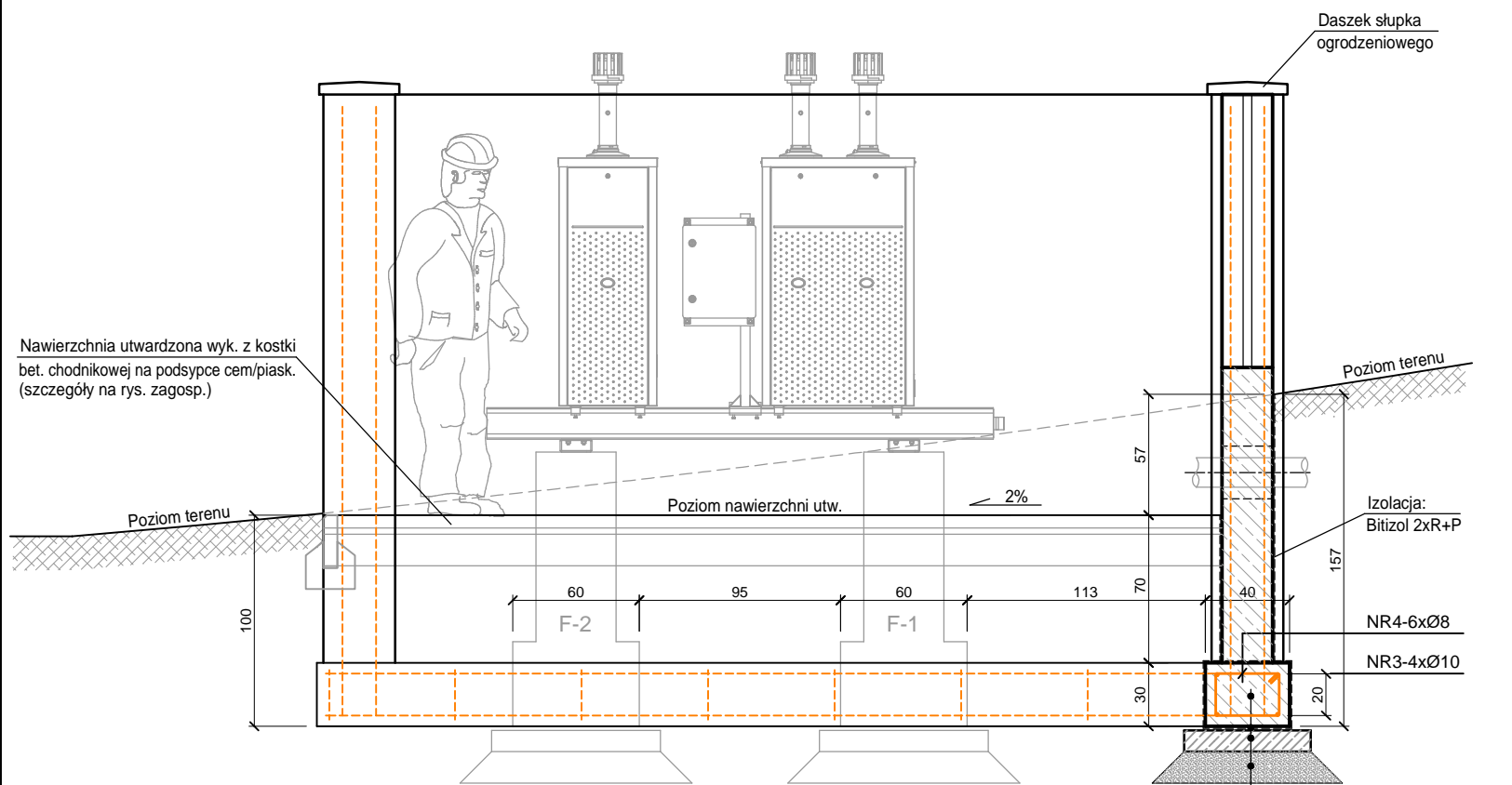
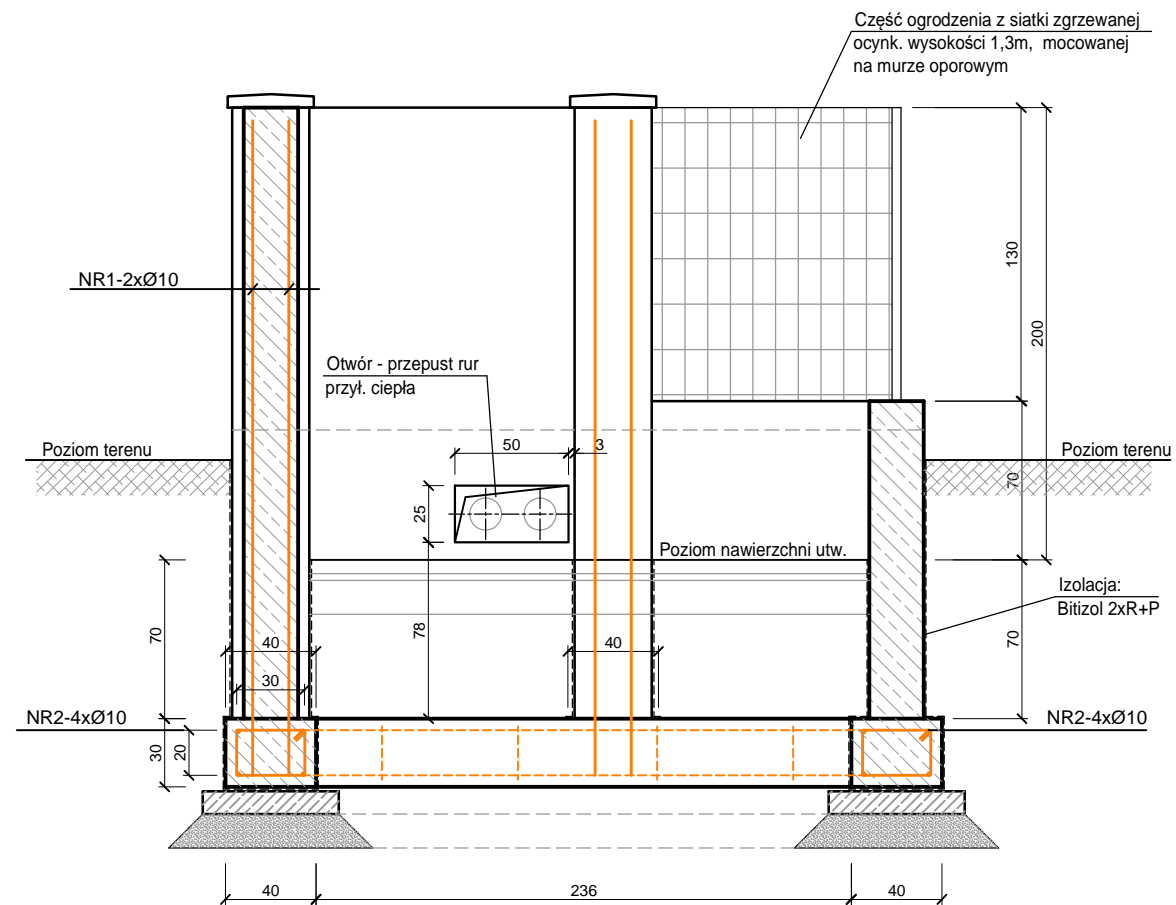


PRZEKRÓJ A-A



Beton C20/25 (lany na miejscu)
2x Papa na lepiku
10,0 Podkład betonowy-Beton C8/10
15,0 Zagęszczony piasek

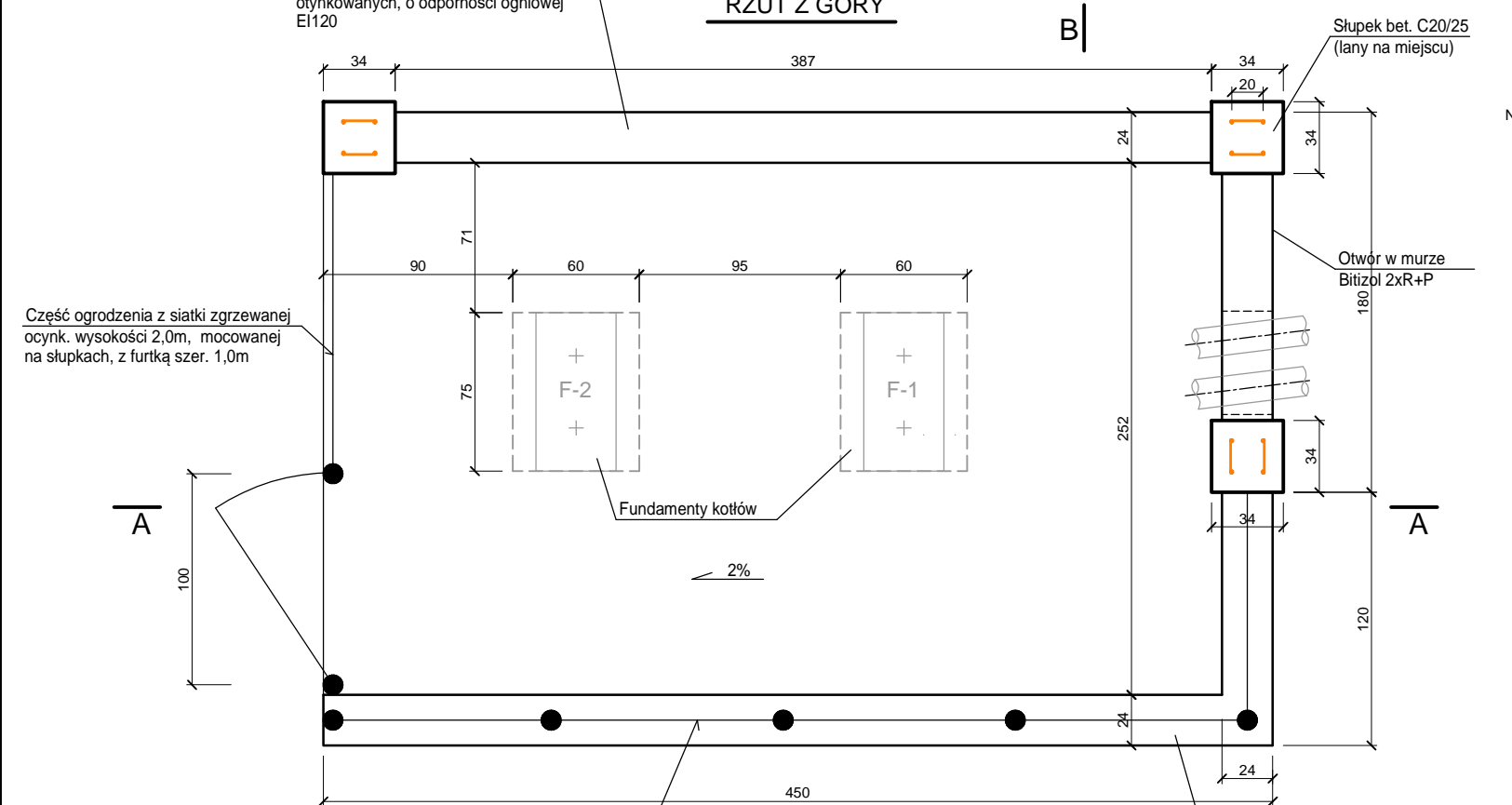
PRZEKRÓJ B-B



Ogrodzenie z bloczków żwirobotonowych o wymiarach 38x24x12cm, obustronnie otynkowanych, o odporności ogniowej EI120

RZUT Z GÓRY

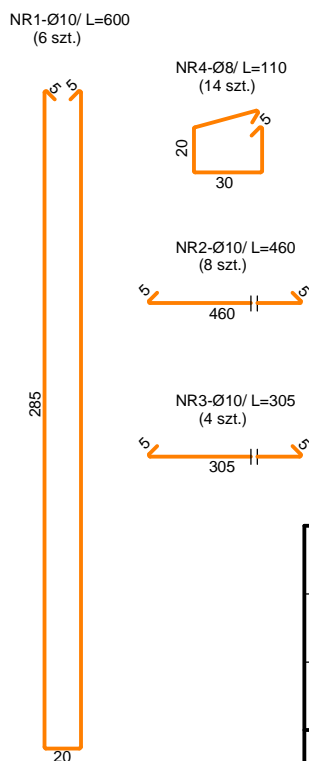
B



Część ogrodzenia z siatki zgrzewanej ocynk. wysokości 2,0m, mocowanej na słupkach, z furtką szer. 1,0m

Część ogrodzenia z siatki zgrzewanej ocynk. wysokości 1,3m, mocowanej na murze oporowym

Ogrodzenie z bloczków żwirobotonowych o wymiarach 38x24x12cm, obustronnie otynkowanych, o odporności ogniowej EI120



WYKAZ STALI ZBROJENIOWEJ

Nr pręta	Średnica mm	Długość m	Liczba w 1 elem.	Liczba ogółem	Łączna długość			
					Ø6	Ø8	Ø10	
①	10	6,0	6	6			36,0	
②	10	4,6	8	8			36,8	
③	10	3,05	4	4			12,2	
④	8	1,10	14	14			15,4	
Długość ogółem					m			15,4
Masa jednostkowa					kg/m	0,222	0,395	0,617
Masa					kg			6,08
<b>MASA OGÓLEM</b>					<b>kg</b>			<b>58,48</b>

UWAGA!

Wymiary podano w centymetrach.

STAL ZBROJENIOWA: B500B  
BETON: C20/25  
BETON PODKŁADOWY: C8/10  
OTULINA: c<sub>nom</sub>=50mm

Projektował: mgr inż. Roman Pośpiech nr upr. SLK/5948/PWBKb/15			Nazwa i adres inwestora: GMINA KIETRZ 48-130 Kietrz, ul. 3 Maja 1		
Sprawdził: mgr inż. Tomasz Czogała nr upr. SLK/7806/PWBKb/18			Nazwa zamierzenia budowlanego: Wymiana źródła ciepła w budynku Urzędu Miejskiego w Kietrz w zakresie przejścia na paliwo gazowe		
Opracował: Marek Nitychoruk			Tytuł rysunku: ZABUDOWA KOTŁÓW MUR OPOROWY - OGDZENIE		
Skala: 1:25	Data: 28.08.2023r.	Stadium: PT	Wykonawca: Biuro Projektów profim s.c. 47-400 Racibórz, ul. Środkowa 5		Nr projektu: 1785/05/2023
					Nr rys: 04.7