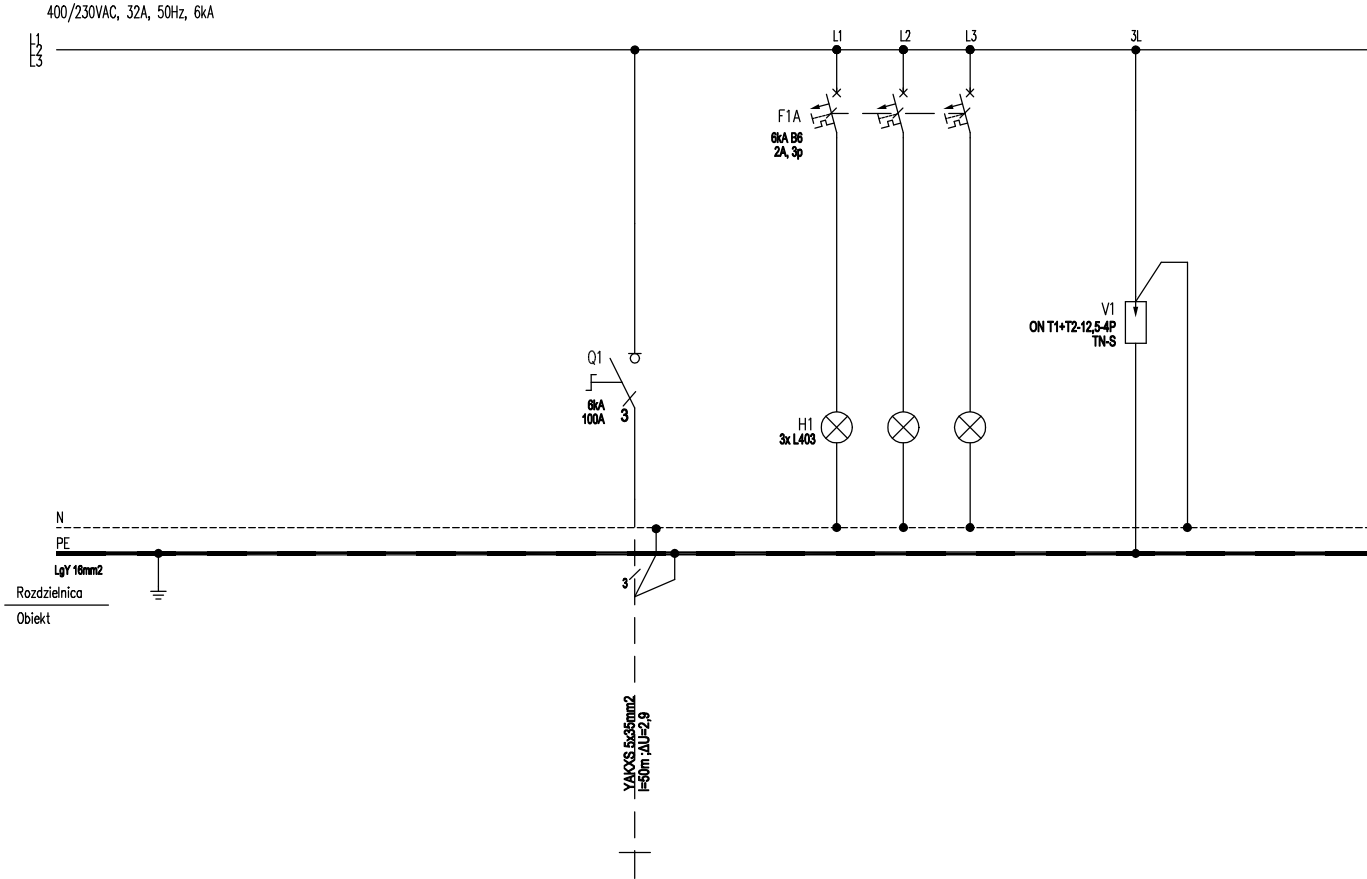


Nr odpływu				
Nazwa odpływu			Kontrola napięcia na szynach rozdzielnicy	Zabezpieczenie przeciwprzepięciowe
Oznaczenie KKS	-	-	-	-
Moc [kW]	52	-	-	-
Prąd [A]	81	-	-	-



Zasilanie poza zakresem projektu. Doprowadzić ze złącza elektrycznego obiektu po zwiększeniu mocy przyłączeniowej

Pzainst = 52kW

wsp. jednoczesności = 0,5

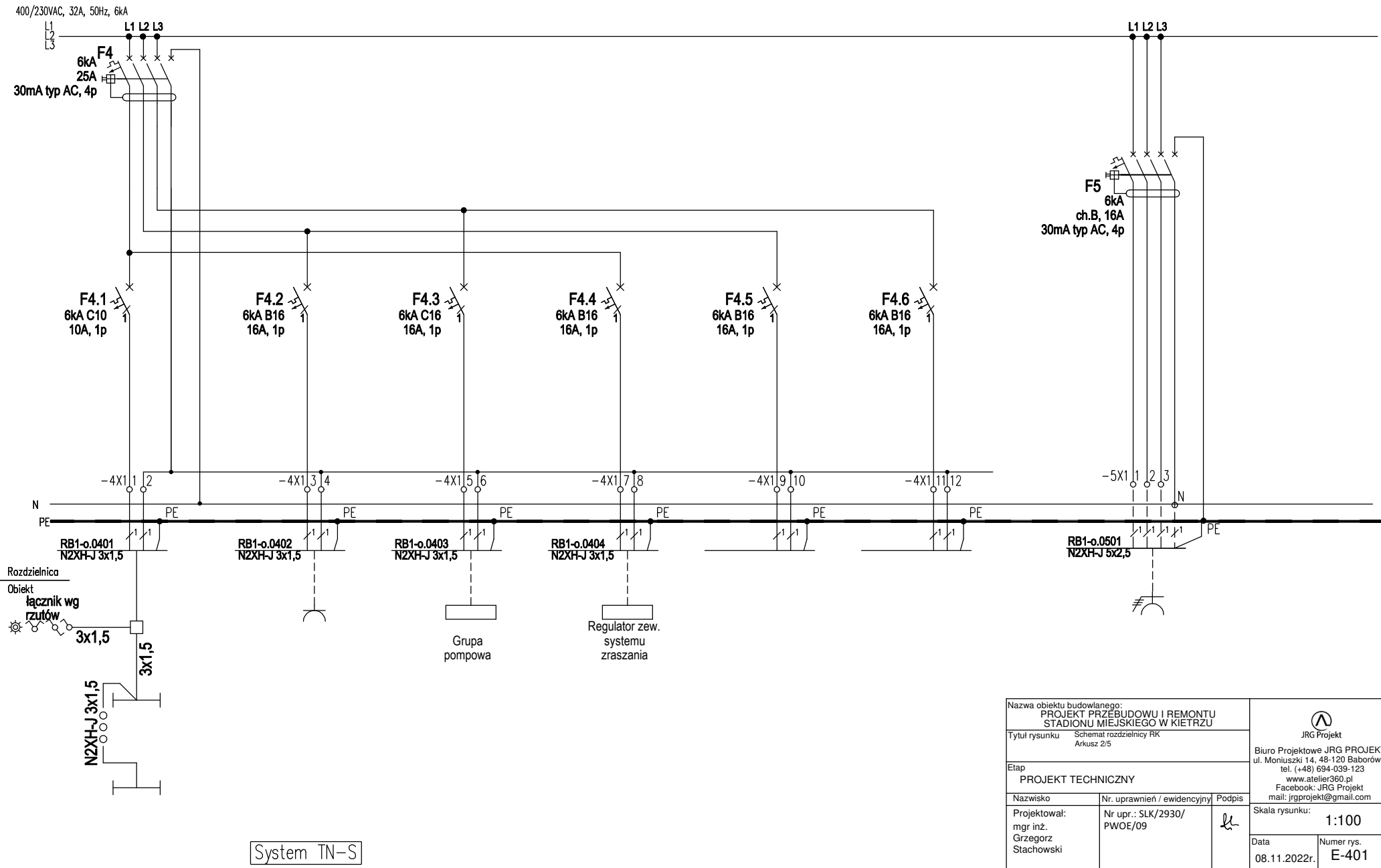
Pobc. = 26 kW

Izw=6 kA

System TN-S

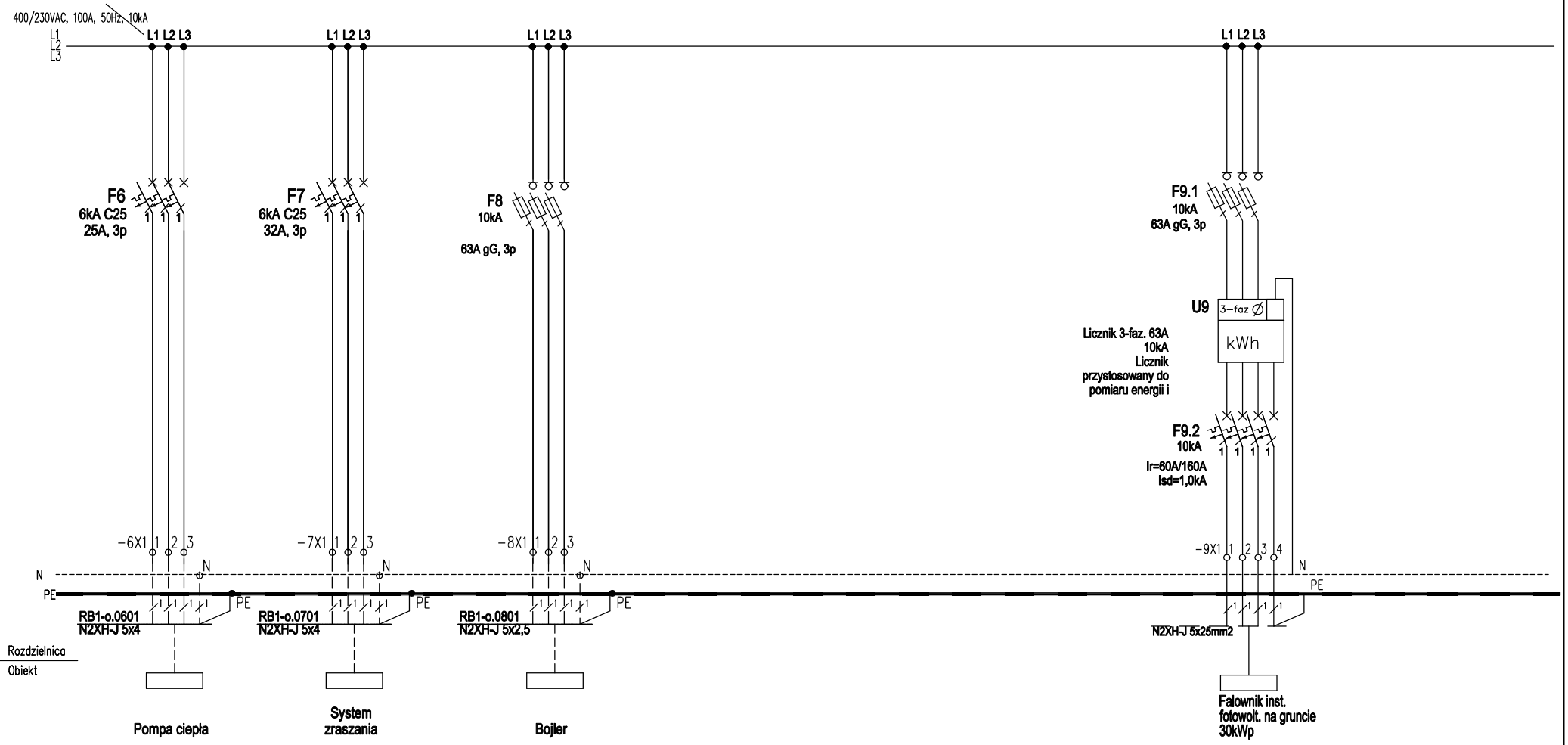
Nazwa obiektu budowlanego: PROJEKT PRZEBUDOWY I REMONTU STADIONU MIEJSKIEGO W KIETRZU		 JRG Projekt Biuro Projektowe JRG PROJEKT ul. Moniuszki 14, 48-120 Baborów tel. (+48) 694-039-123 www.atelier360.pl Facebook: JRG Projekt mail: jrgprojekt@gmail.com
Tytuł rysunku: Schemat rozdzielnicy RK Arkusz 1/5		
Etap PROJEKT TECHNICZNY		
Nazwisko	Nr uprawnień / ewidencyjny	Podpis
Projektował: mgr inż. Grzegorz Stachowski	Nr upr.: SLK/2930/ PWOE/09	
Skala rysunku:		1:100
Data		Numer rys.
08.11.2022r.		E-401

Nr odpływu	Oświetlenie podst.	Oświetlenie podst. Kuchnia oraz sala jadalna	Oświetlenie podst. łazienki dół	Rezerwa	Rezerwa	Rezerwa	Gniazdka 3-fazowe remontowe
Nazwa odpływu							
Oznaczenie KKS	-	-	-				
Moc [kW]	0,1	0,55	0,2				10,0
Prąd [A]	0,5	2,5	1,0				16



Nazwa obiektu budowlanego: PROJEKT PRZEBUDOWY I REMONTU STADIONU MIEJSKIEGO W KIETRZU		JRG Projekt Biuro Projektowe JRG PROJEKT ul. Moniuszki 14, 48-120 Baborów tel. (+48) 694-039-123 www.atelier360.pl Facebook: JRG Projekt mail: jrgprojekt@gmail.com
Tytuł rysunku Schemat rozdzielnicy RK Arkusz 2/5		
Etap PROJEKT TECHNICZNY		
Nazwisko	Nr. uprawnień / ewidencyjny	Podpis
Projektował: mgr inż. Grzegorz Stachowski	Nr upr.: SLK/2930/ PWOE/09	
Skala rysunku: 1:100		Data 08.11.2022r.
Numer rys. E-401		

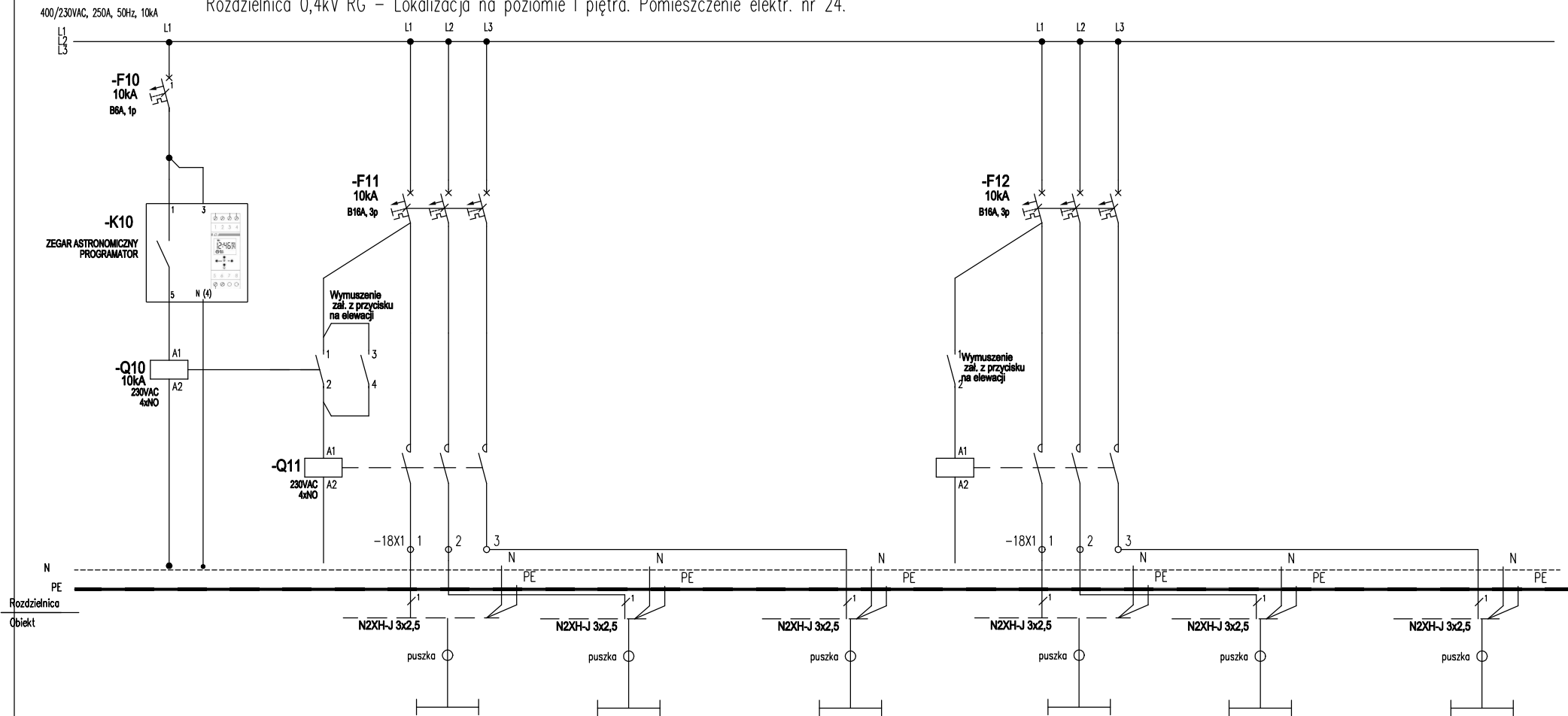
Nr odpływu									
Nazwa odpływu	Pompa ciepła	Nawadnianie boiska	Bojler						Przyłączenie fotowoltaiki
Oznaczenie KKS	-	-	-						-
Moc [kW]	15	15,4	6,0						30
Prąd [A]	24	25	9,5						45 45 45



Nazwa obiektu budowlanego: PROJEKT PRZEBUDOWY I REMONTU STADIONU MIEJSKIEGO W KIETRZU		 JRG Projekt Biuro Projektowe JRG PROJEKT ul. Moniuszki 14, 48-120 Baborów tel. (+48) 694-039-123 www.atelier360.pl Facebook: JRG Projekt mail: jrgprojekt@gmail.com
Tytuł rysunku Schemat rozdzielnic RK Arkusz 3/5		
Etap PROJEKT TECHNICZNY		
Nazwisko	Nr. uprawnień / ewidencyjny	Podpis
Projektował: mgr inż. Grzegorz Stachowski	Nr upr.: SLK/2930/ PWOE/09	
Skala rysunku: 1:100		Data 08.11.2022r.
Numer rys. E-401		

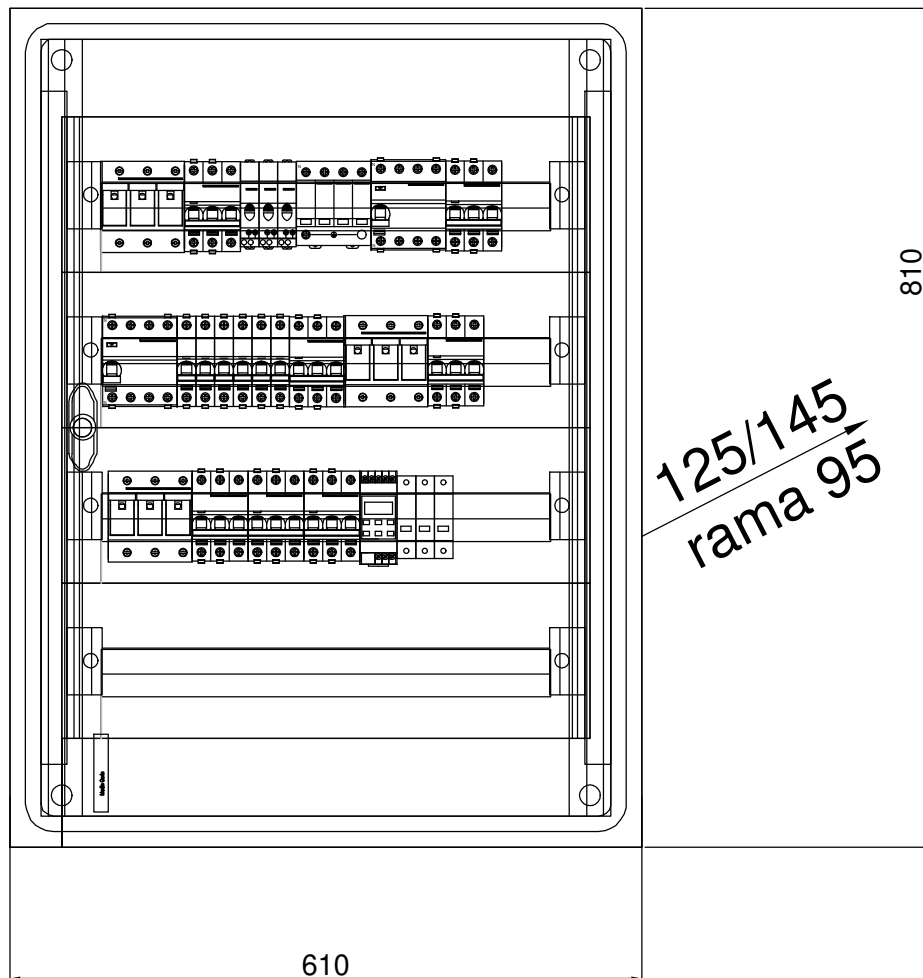
Nr odpływu			
Nazwa odpływu	Oświetlenie bieżni oraz terenu sterowanie przez zegar astronomiczny		Oświetlenie boiska
Oznaczenie KKS	-		-
Moc [kW]	0,7		4
Prąd [A]	1		6,3

Rozdzielnica 0,4kV RG – Lokalizacja na poziomie I piętra. Pomieszczenie elektr. nr 24.



Rozdzielnica
Obiekt

Nazwa obiektu budowlanego: PROJEKT PRZEBUDOWY I REMONTU STADIONU MIEJSKIEGO W KIETRZU		 JRG Projekt Biuro Projektowe JRG PROJEKT ul. Moniuszki 14, 48-120 Baborów tel. (+48) 694-039-123 www.atelier360.pl Facebook: JRG Projekt mail: jrgprojekt@gmail.com
Tytuł rysunku Schemat rozdzielnic RK Arkusz 4/5		
Etap PROJEKT TECHNICZNY		
Nazwisko	Nr. uprawnień / ewidencyjny	Podpis
Projektował: mgr inż. Grzegorz Stachowski	Nr upr.: SLK/2930/ PWOE/09	
Skala rysunku: 1:100		Data 08.11.2022r.
Numer rys. E-401		



Rozdzielnica RK	
Norma	IEC61439-1,2
Stopień IP	40
Stopień IK	08
Napięcie znamionowe Un	230 / 401 V AC
Prąd znamionowy In	63 A
Wytrzymałość zwarciova rozdzielnicy	$I''_{ks} = 6kA$
Dopływ	górną
Odpyw	górną
Wyłączniki nadprądowe modułowe do 63A	Przebadane wg IEC60947 IEC60898
Wytrzymałość zwarciova	wg: IEC60947

Nazwa obiektu budowlanego: PROJEKT PRZEBUDOWY I REMONTU STADIONU MIEJSKIEGO W KIETRZU		 JRG Projekt Biuro Projektowe JRG PROJEKT ul. Moniuszki 14, 48-120 Baborów tel. (+48) 694-039-123 www.atelier360.pl Facebook: JRG Projekt mail: jrgprojekt@gmail.com
Tytuł rysunku Schemat rozdzielnicy RK Arkusz 5/5		
Etap PROJEKT TECHNICZNY		
Nazwisko	Nr. uprawnień / ewidencyjny	Podpis
Projektował: mgr inż. Grzegorz Stachowski	Nr upr.: SLK/2930/ PWOE/09	
Skala rysunku:		1:100
Data		Numer rys.
08.11.2022r.		E-401