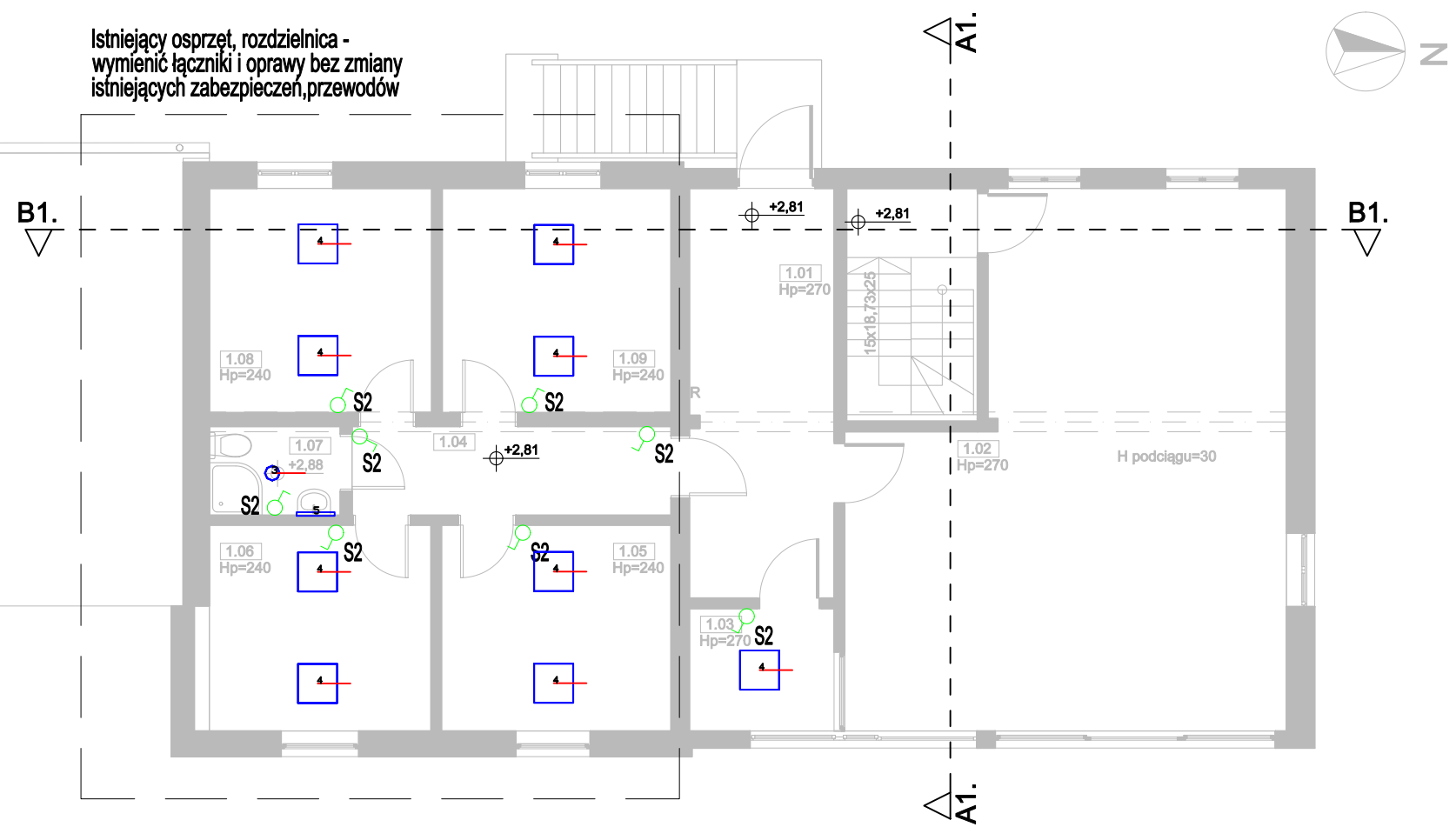


Istniejący osprzet, rozdzielnica - wymienić łączniki i oprawy bez zmiany istniejących zabezpieczeń, przewodów



PIĘTRO

LEGENDA OŚWIETLENIA

- S1 Przycisk zwijemy 1-biegunowy n/t / pushbutton surface mounted
- S2n Łącznik 1-biegunowy n/t / switch surface mounted
- S2 Łącznik 1-biegunowy p/t / switch flush-mounted
- S3 Łącznik schodowy p/t / Stair switch flush-mounted
- S4 Przycisk zwijemy 1-biegunowy p/t / pushbutton flush mounted
- Łącznik świecznikowy p/t / double switch flush mounted
- CR czujka ruchu do stropów podwieszanych / Move sensor

- 1 Oprawa LED 750lm, IP44, IK05, CRI 80, 4000K, 150lm/W 5W ,76°
- 2 Oprawa LED 1550lm, IP44, IK05, CRI 80, 4000K, 155lm/W 10W,76°
- 3 Oprawa LED 1550lm, IP44, IK05, CRI 80, 4000K, 155lm/W 10W,98°
- 4 Oprawa LED 4000lm, IP20 IK06 CRI 80, 4000K, 100lm/W. 40W,m840
- 5 Oprawa LED plafon nad umywalką 16W
- 6 Listwa LED podblatowa 9W, zasilanie przez zasilacz 24V DC ukryty w szafce

UWAGA

1. W pomieszczeniach technicznych, instalacje elektryczne prowadzone będą na ścianie w osłonach rurowych PVC nie rozprzestrzeniających płomieni. Rury mocowane będą do ścian i stropów za pomocą dedykowanych uchwytych rozstawionych co 0,4m. Uchwyty mocowane będą za pomocą kołków rozporowych.
2. W pomieszczeniach gdzie przewidziana jest instalacja podtynkowa, kable prowadzić w bruzdach pod tynkiem. Głębokość bruzdy powinna być dopasowana do średnicy kabla.
3. W przestrzeni międzystropowej kable prowadzić na trasach kablowych lub w osłonach rurowych i uchwytych kablowych mocowanych do ścian i stropów.
4. Przed rozpoczęciem robót należy sprawdzić trasy, rzędne i wymiary pozostałych instalacji.
5. Przed zamówieniem elementów instalacji i rozpoczęciem robót montażowych sprawdzić możliwość wykonania instalacji w warunkach realizacji. Wszelkie niejasności konsultować z nadzorem autorskim.
6. Wszelkie odstępstwa wykonawstwa od rozwiązań projektowych należy uzgodnić z nadzorem autorskim.

- UWAGI:**
- 1) OPRACOWANIE CHRONIONE USTAWĄ O PRAWIE AUTORSKIM I PRAWACH POKREWNYCH (Dz.U. nr 24/29 poz.83 z dnia 4 lutego 1994r.)
 - 2) WYMIARY NALEŻY SPRAWDZIĆ NA BUDOWIE, WSZELKIE NIEŚCISŁOŚCI/ZMIANY UZGODNIĆ Z PROJEKTANTEM
 - 3) RYSUNKI ROZPATRYWAĆ ŁĄCZNIE Z CZĘŚCIĄ OPISOWĄ I OBLICZENIOWĄ ORAZ RYSUNKAMI POZOSTAŁYCH BRANŻ
 - 4) ROBOTY BUDOWLANE WINNY ZOSTAĆ WYKONANE W OPARCIU O AKTUALNIE OBOWIĄZUJĄCE PRZEPISY BUDOWLANE ORAZ ZGODNIE Z ZASADAMI WIEDZY TECHNICZNEJ I SZTUKI BUDOWLANEJ
 - 5) DO BUDOWY NALEŻY UŻYĆ PEŁNOWARTOŚCIOWYCH, CERTYFIKOWANYCH MATERIAŁÓW O PARAMETRACH NIE GORSZYCH NIŻ ZAŁOŻONE W PROJEKIE

| POWIERZCHNIA PARTERU BUDYNEK "A" | | | | |
|----------------------------------|--------------------|--------------------------|-------------------------|-----------------------------|
| NUMER POMIESZCZENIA | NAZWA | POWIERZCHNIA UŻYTKOWA m² | POWIERZCHNIA PODŁOGI m² | RODZAJ POSADZKI |
| 0.01 | KORYTARZ | 22,9 | 22,9 | PLYTKI CERAMICZNE/ KAMIENNE |
| 0.02 | WC | 7,5 | 7,5 | PLYTKI CERAMICZNE/ KAMIENNE |
| 0.03 | SALA 1 | 26,7 | 26,7 | PLYTKI CERAMICZNE/ KAMIENNE |
| 0.04 | SALA 2 | 31,9 | 31,9 | PLYTKI CERAMICZNE/ KAMIENNE |
| 0.05 | KUCHNIA | 9,8 | 9,8 | PLYTKI CERAMICZNE/ KAMIENNE |
| 0.06 | POM. SOCJ. I GOSP. | 7,9 | 7,9 | PLYTKI CERAMICZNE/ KAMIENNE |
| 0.07 | WC | 1,6 | 1,6 | PLYTKI CERAMICZNE/ KAMIENNE |
| 0.08 | WC NN. | 4,0 | 4,0 | PLYTKI CERAMICZNE/ KAMIENNE |
| 0.09 | GARAŻ | 10,9 | 10,9 | PLYTKI CERAMICZNE/ KAMIENNE |
| SUMA | | 123,2 m² | 123,2 m² | |

| POWIERZCHNIA PARTER BUDYNEK B | | | | |
|-------------------------------|----------|--------------------------|-------------------------|-----------------------------|
| NUMER POMIESZCZENIA | NAZWA | POWIERZCHNIA UŻYTKOWA m² | POWIERZCHNIA PODŁOGI m² | RODZAJ POSADZKI |
| 0.01 | KORYTARZ | 9,7 | 9,7 | PLYTKI CERAMICZNE/ KAMIENNE |
| 0.02 | MAGAZYN | 11,1 | 11,1 | PLYTKI CERAMICZNE/ KAMIENNE |
| 0.03 | SZATNIA | 16,6 | 16,6 | PLYTKI CERAMICZNE/ KAMIENNE |
| 0.04 | NATRYSKI | 9,5 | 9,5 | PLYTKI CERAMICZNE/ KAMIENNE |
| 0.05 | WC | 1,2 | 1,2 | PLYTKI CERAMICZNE/ KAMIENNE |
| 0.06 | ŁAZIENKA | 10,7 | 10,7 | PLYTKI CERAMICZNE/ KAMIENNE |
| 0.07 | SILOWNIA | 7,2 | 7,2 | PLYTKI CERAMICZNE/ KAMIENNE |
| SUMA | | 66,0 m² | 66,0 m² | |

| POWIERZCHNIA PARTER BUDYNEK C | | | | |
|-------------------------------|-------------------|--------------------------|-------------------------|-----------------------------|
| NUMER POMIESZCZENIA | NAZWA | POWIERZCHNIA UŻYTKOWA m² | POWIERZCHNIA PODŁOGI m² | RODZAJ POSADZKI |
| 0.01 | KORYTARZ | 10,1 | 10,1 | PLYTKI CERAMICZNE/ KAMIENNE |
| 0.02 | P. GOSPODARZA | 6,2 | 6,2 | PLYTKI CERAMICZNE/ KAMIENNE |
| 0.03 | SZATNIA | 27,9 | 27,9 | PLYTKI CERAMICZNE/ KAMIENNE |
| 0.04 | NATRYSKI | 6,1 | 6,1 | PLYTKI CERAMICZNE/ KAMIENNE |
| 0.05 | WC | 0,8 | 0,8 | PLYTKI CERAMICZNE/ KAMIENNE |
| 0.06 | MAGAZYN | 7,2 | 7,2 | PLYTKI CERAMICZNE/ KAMIENNE |
| 0.07 | PRALNIA | 3,0 | 3,0 | PLYTKI CERAMICZNE/ KAMIENNE |
| 0.08 | POM. TECHNICZNE 2 | 5,1 | 5,1 | PLYTKI CERAMICZNE/ KAMIENNE |
| 0.09 | POM. TECHNICZNE 1 | 16,7 | 16,7 | PLYTKI CERAMICZNE/ KAMIENNE |
| 0.10 | GARAŻ | 12,4 | 12,4 | PLYTKI CERAMICZNE/ KAMIENNE |
| SUMA | | 95,5 m² | 95,5 m² | |

| POWIERZCHNIA PIĘTRO BUDYNEK A | | | | |
|-------------------------------|----------------------|--------------------------|-------------------------|-----------------------------|
| NUMER POMIESZCZENIA | NAZWA | POWIERZCHNIA UŻYTKOWA m² | POWIERZCHNIA PODŁOGI m² | RODZAJ POSADZKI |
| 1.01 | KORYTARZ | 13,7 | 13,7 | PLYTKI CERAMICZNE/ KAMIENNE |
| 1.02 | SALA | 47,3 | 47,3 | PLYTKI CERAMICZNE/ KAMIENNE |
| 1.03 | KABINA KOMENTATORSKA | 4,1 | 4,1 | PLYTKI CERAMICZNE/ KAMIENNE |
| 1.04 | KORYTARZ | 6,5 | 6,5 | PLYTKI CERAMICZNE/ KAMIENNE |
| 1.05 | POKÓJ 1 | 10,9 | 10,9 | PLYTKI CERAMICZNE/ KAMIENNE |
| 1.06 | POKÓJ 2 | 11,0 | 11,0 | PLYTKI CERAMICZNE/ KAMIENNE |
| 1.07 | ŁAZIENKA | 2,7 | 2,7 | PLYTKI CERAMICZNE/ KAMIENNE |
| 1.08 | POKÓJ 3 | 11,5 | 11,5 | PLYTKI CERAMICZNE/ KAMIENNE |
| 1.09 | POKÓJ 4 | 11,9 | 11,9 | PLYTKI CERAMICZNE/ KAMIENNE |
| SUMA | | 119,6 m² | 119,6 m² | |

Nazwa obiektu budowlanego:
PROJEKT PRZEBUDOWY I REMONTU STADIONU MIEJSKIEGO W KIETRZU

Tytuł rysunku
RZUT PARTERU I PIĘTRA INSTALACJE ELEKTRYCZNE OŚWIETLENIE

Etap
PROJEKT TECHNICZNY

Nazwisko
Projektował:
mgr inż.
Grzegorz Stachowski

Nr. uprawnień / ewidencyjny
Nr upr.: SLK/2930/
PWOE/09

Podpis

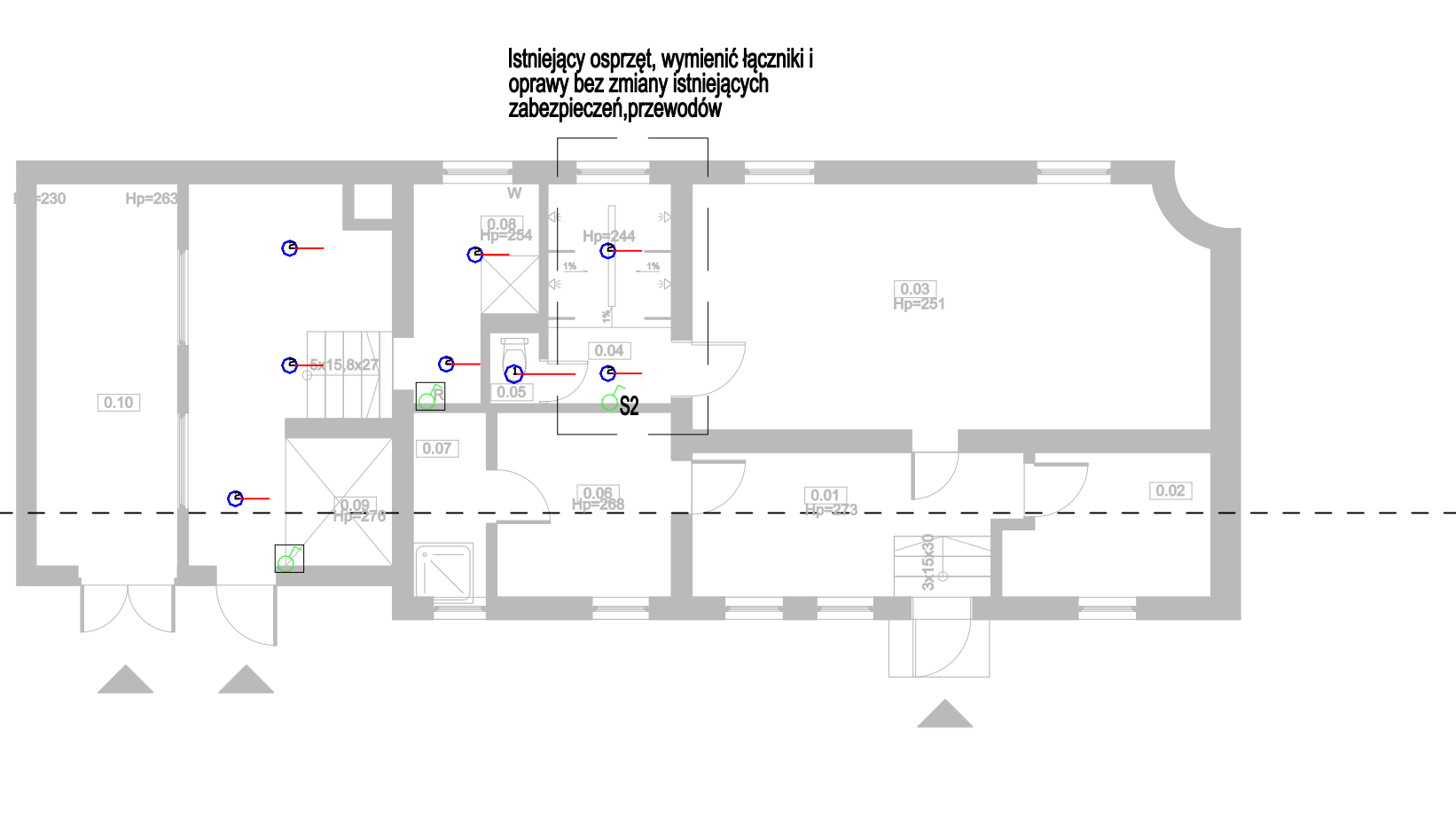
Biurowo Projektowe JRG PROJEKT
ul. Moniuszki 14, 48-120 Baborów
tel. (+48) 694-039-123
www.atelier360.pl
Facebook: JRG Projekt
mail: jrgprojekt@gmail.com

Skala rysunku:
1:100

Data
08.11.2022r.

Numer rys.
E-102

Istniejący osprzet, wymienić łączniki i oprawy bez zmiany istniejących zabezpieczeń, przewodów



Istniejący osprzet, rozdzielnica - wymienić łączniki i oprawy bez zmiany istniejących zabezpieczeń, przewodów

