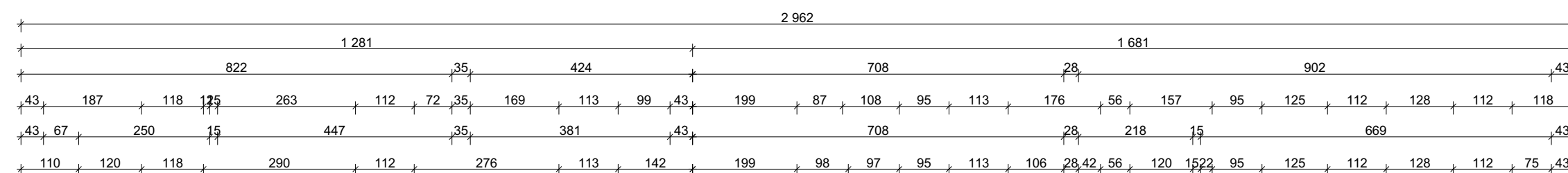
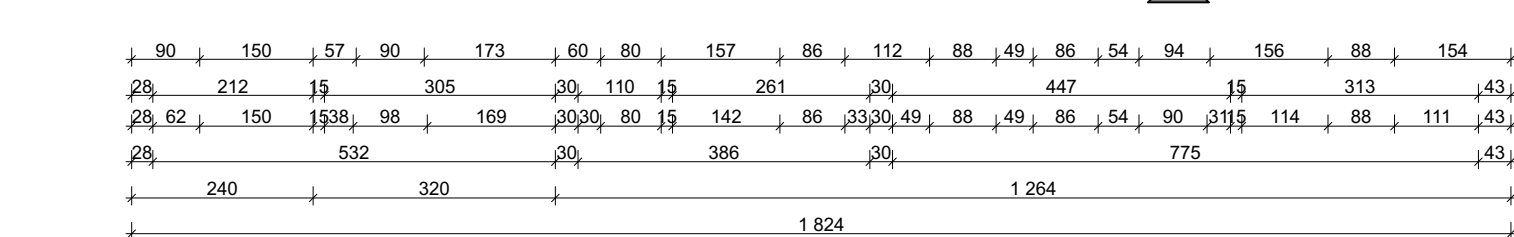
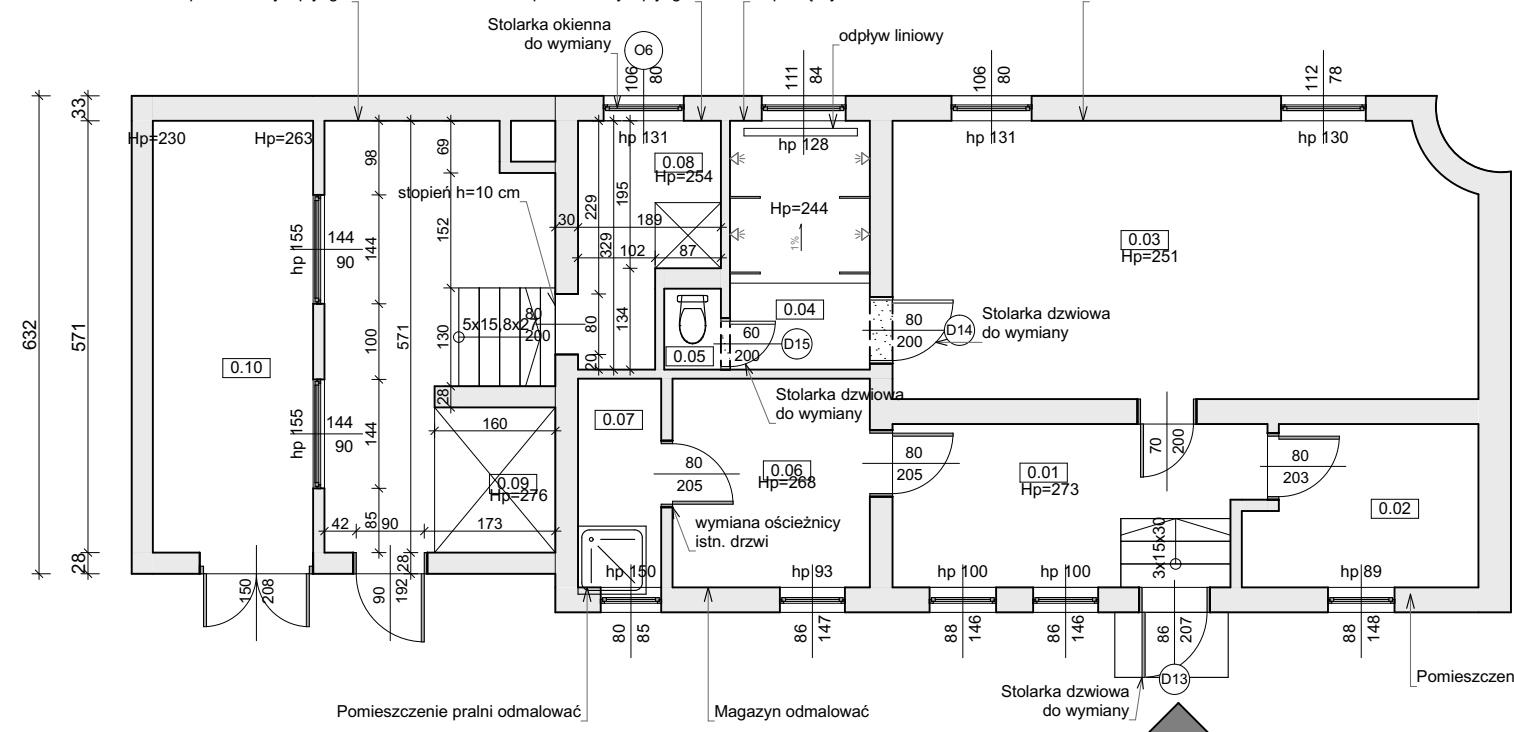


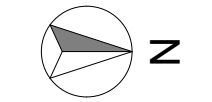
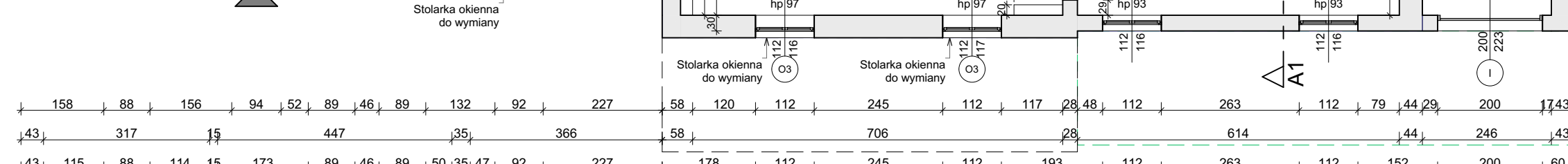
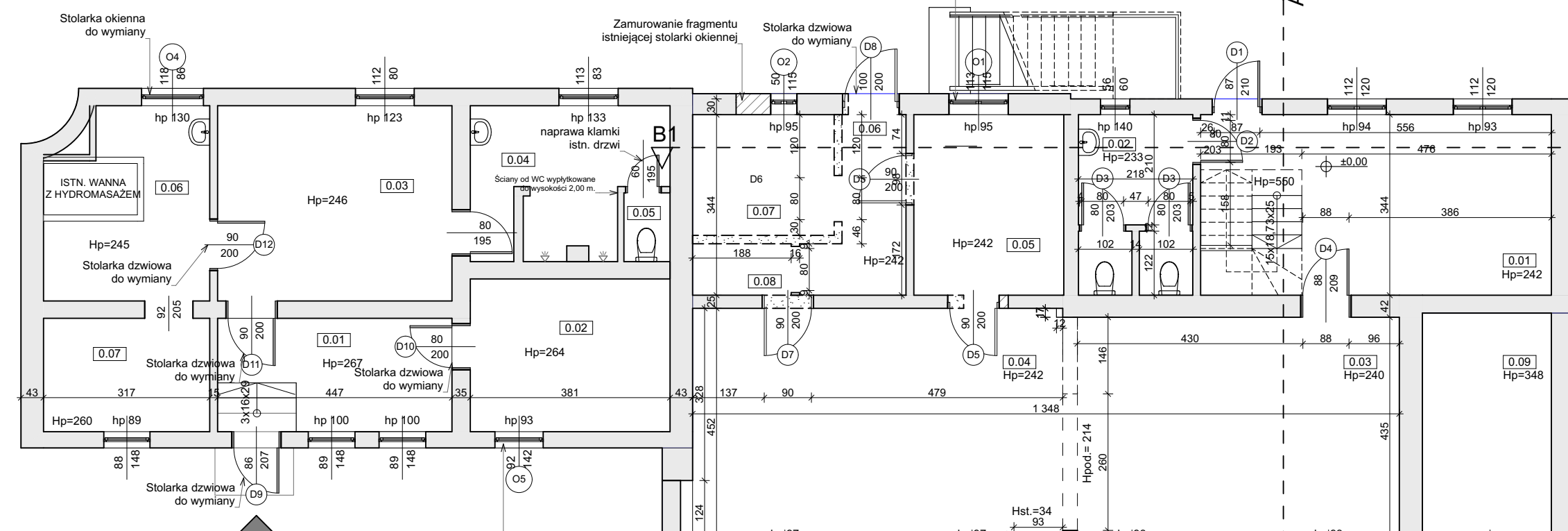
Pomieszczenie techniczne, należy wykonać:
 -tynkowanie ścian i malowanie
 -zaizolować i wypłytkować posadzkę
 -sufit podieszony z płyt g-k

Pomieszczenie techniczne, należy wykonać:
 -tynkowanie ścian i malowanie
 -zaizolować i wypłytkować posadzkę
 -sufit podieszony z płyt g-k

-Skuć istniejące płytki ściany zaizolować folią w płynie
 -pomieszczenie wypłytkować na pełną wysokość



Stolarka okienna do wymiany
 Zamurowanie fragmentu istniejącej stolarki okiennej
 Stolarka drzwiowa do wymiany
 Stolarka okienna do wymiany



- OZNACZENIA:
- ŚCIANY ISTNIEJĄCE
 - ZAMUROWANIA
 - ROZBIÓRKI I WYBURZENIA
 - WEJŚCIE DO BUDYNKU

Nazwa obiektu budowlanego: PROJEKT PRZEBUDOWY I REMONTU STADIONU MIEJSKIEGO W KIETRZU ORAZ ROZBIÓRKI KASY BILETOWEJ		
Tytuł rysunku RZUT PARTERU		
Etap PROJEKT TECHNICZNY		
Nazwisko Projektowała i Opracowała: mgr inż. arch. J. Rowińska-Guzda	Nr. uprawnień / ewidencyjny Nr upr.: 08/OPOKK/2017 Nr ewid.: OP-0244	Podpis
Sprawdził: mgr inż. arch. S. Gruczelak	Nr upr.: 9/11/SLOKK Nr ewid.: SL-1511	
Skala rysunku: 1:100		Data 16.12.2022r.
		Numer rys. 3.0

Biuro Projektowe JRG PROJEKT
 ul. Moniuszki 14, 48-120 Baborów
 tel. (+48) 694-039-123
 www.atelier360.pl
 Facebook: JRG Projekt
 mail: jrprojekt@gmail.com