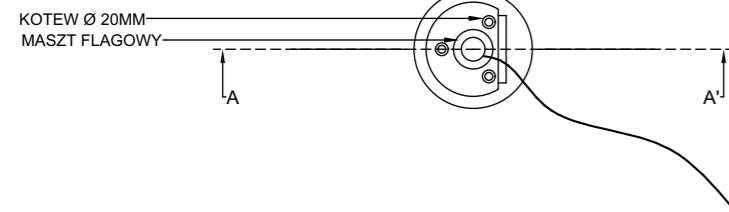
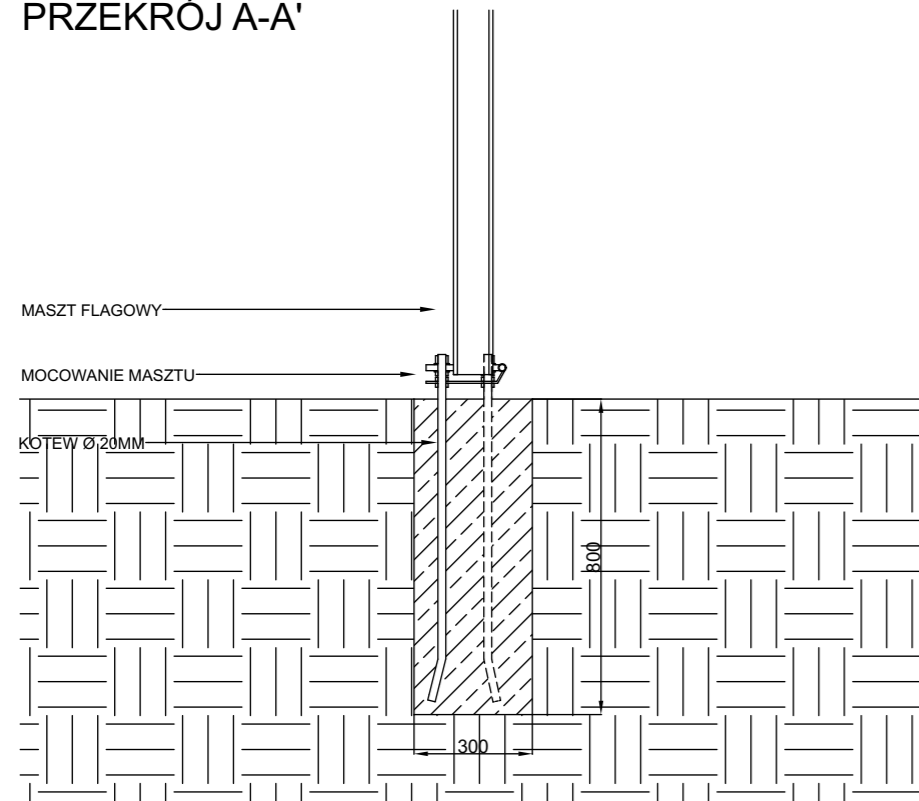


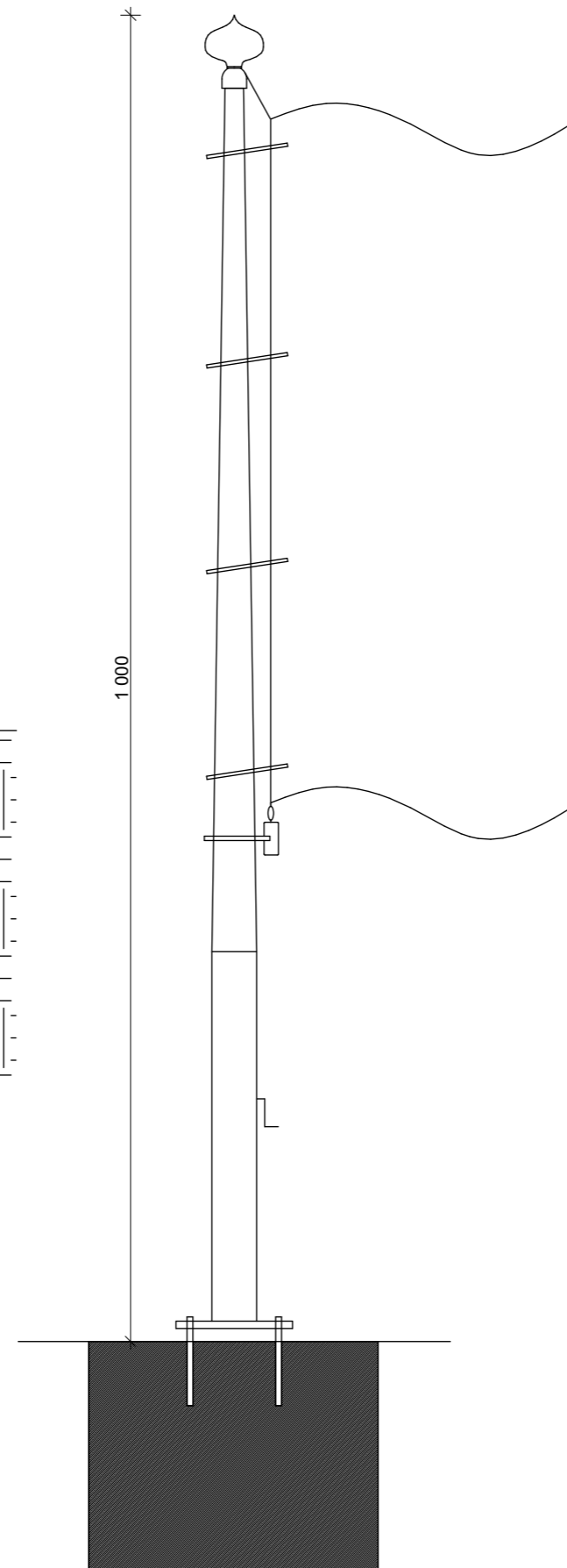
WIDOK Z GÓRY



PRZEKRÓJ A-A'



SKALA 1:20



SKALA 1:50

Ekspozycja flagi:
uzależniona od
podmuchów powietrza

Mocowanie flagi:
linka z kulką,
krawaty, obciążnik

Wznoszenie
i opuszczanie flagi:
przy pomocy
linki wewnątrz masztu
oraz zamka
wewnętrznego
lub wciągarki

PROFIL MASZTU:
Stożek z kompozytu

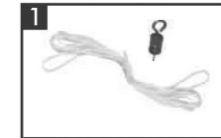
GRUBOŚĆ ŚCIANKI:
3,5 mm [6-8m]
4mm [9-12]

AKCESORIA

ZWIENCZENIA		WAGA [kg]
1	Głowica obrotowa (tworzywowa-aluminiowa)	0,21



MOCOWANIE / WCIĄGANIE FLAGI		WAGA [kg]
1	Linka (kevlar) z krętlikiem, kulką dystansową i karabinczykiem	0,01 / mb + 0,09



POSADOWIENIE		WAGA [kg]
1	Wspornik zawiasowy 120/145 mm Montaż na fundamencie / część górna + dolna	15,35/16,75



Wysokość [m]	10
Ilość segmentów [szt.]	1
Średnica masztu (górną/dół) [mm]	65/140
Waga netto bez akcesoriów [kg]	18,9
Rekomendowane maksymalne wymiary flagi [m]	1,5 x 5 [7,5 m ²]
Rozmiar opakowania [cm] ±5%	1020x20x20
+wspornik zawiasowy	1020x32x30

Nazwa obiektu budowlanego:
PROJEKT PRZEBUDOWY I REMONTU STADIONU MIEJSKIEGO
W KIETRZU ORAZ ROZBIÓRKI KASY BILETOWEJ

Tytuł rysunku

SZCZEGÓŁ MASZTU

Etap

PROJEKT ARCHITEKTONICZNO-BUDOWLANY

Nazwisko

Nr. uprawnień / ewidencyjny

Podpis

Projektowała i
Opracowała:
mgr inż. arch.
J. Rowińska-Guźda

Nr ewid.: OP-0244

Sprawił:
mgr inż. arch.
S. Gruczelak

Nr upr.: 9/11/SLOKK
Nr ewid.: SL-1511



Biuro Projektowe JRG PROJEKT
ul. Moniuszki 14, 48-120 Baborów
tel. (+48) 694-039-123
www.atelier360.pl
Facebook: JRG Projekt
mail: jrgprojekt@gmail.com

Skala rysunku:

1:100

Data

16.12.2022r.

Numer rys.

2.12