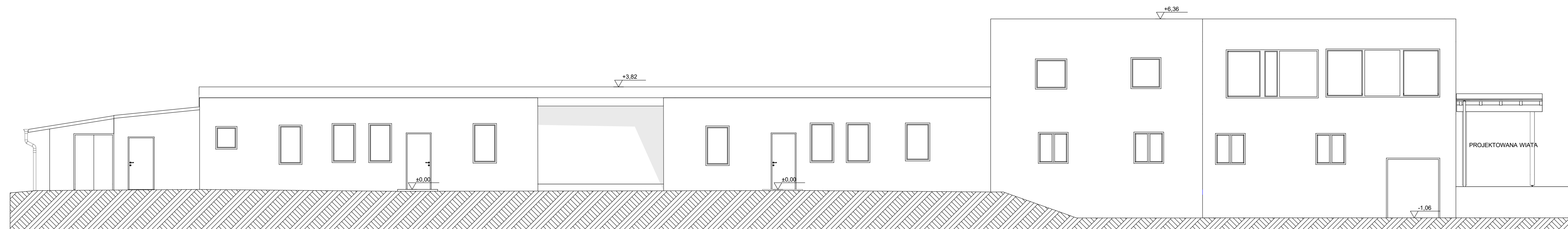


ELEWACJA ZACHODNIA




ELEWACJA WSCHODNIA

**KOLORYSTYKA OBIEKTU**

Stolarka okienna – materiał PCV w kolorze białym.  
 Stolarka drzwiowa zewnętrzna – materiał stal, PCV lub drewno w kolorze antracytowym lub grafitowym (drzwi wejściowe).  
 Kolorystyka elewacji - bez zmian.

**UWAGA:**  
 W trakcie wymiany poszczególnych stolarki okiennej i drzwiowej należy uzupełnić ubytki identycznymi materiałami lub o zbliżonych parametrach, oraz odtworzyć istniejącą kolorystykę obiektu.

Nazwa obiektu budowlanego: PROJEKT PRZEBUDOWY I REMONTU STADIONU MIEJSKIEGO W KIETRZU ORAZ ROZBIORKI KASY BILETOWEJ			 Biuro Projektowe JRG PROJEKT ul. Moniuszki 14, 48-120 Baborów tel. (+48) 694-039-123 www.atelier360.pl Facebook: JRG Projekt mail: jrprojekt@gmail.com
Tytuł rysunku ELEWACJE ZACHODNIA I WSCHODNIA			
Etap PROJEKT BUDOWLANY			Skala rysunku: <b>1:100</b>
Nazwisko Projektowała i Opracowała: mgr inż. arch. J. Rowińska-Guźda	Nr. uprawnień / ewidencyjny Nr upr.: 08/OPOKK/2017 Nr ewid.: OP-0244	Podpis	Data 16.12.2022r.
Sprawdził: mgr inż. arch. S. Gruczelak	Nr upr.: 9/11/SLOKK Nr ewid.: SL-1511		Numer rys. <b>2.6</b>