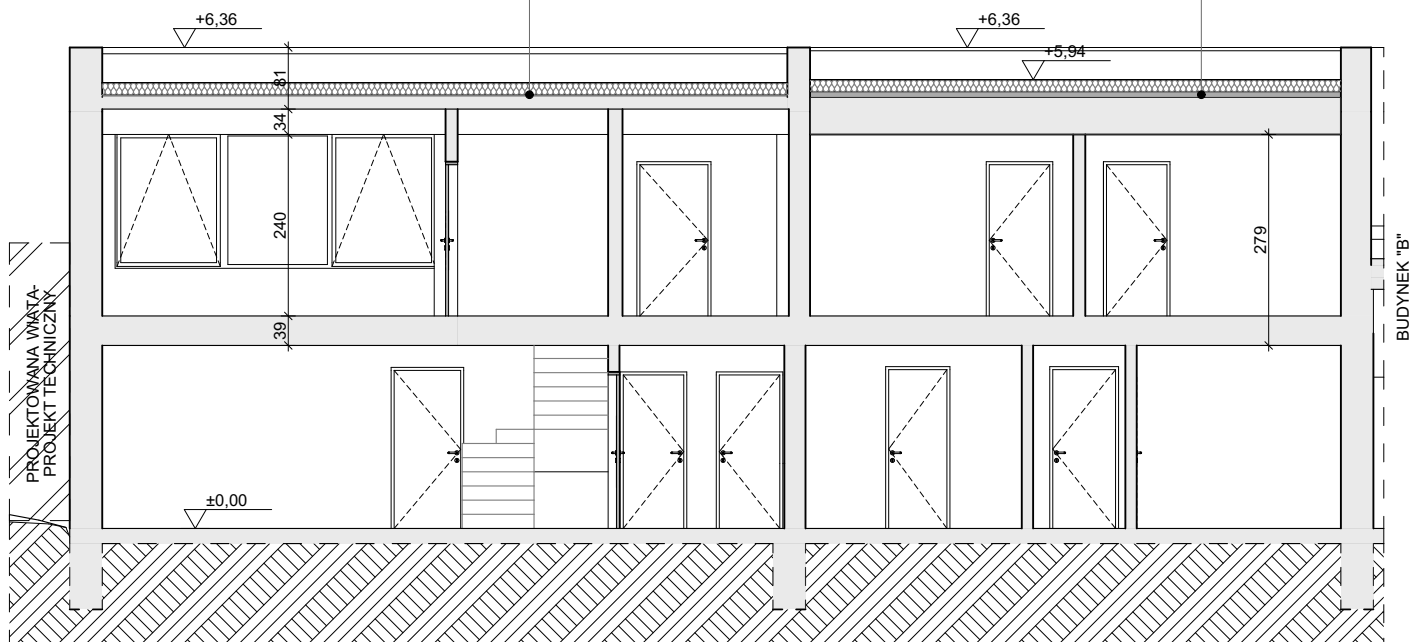



Wykonać remont pokrycia dachowego z papy:
 Zerwanie starych pokryć dachowych -
 Określenie stanu technicznego konstrukcji -
 i dokonanie ewentualnych wzmocnień -
 Oczyszczenie podłoża, uzupełnienie ubytków, usunięcie szlaku -
 Wykonanie termoizolacji dachu z wełny mineralnej twardej min. 20 cm -
 Papa asfaltowa zgrzewalna, podkładowa, modyfikowana SBS gr. 3 mm -
 Papa asfaltowa zgrzewalna, wierzchnia, modyfikowana SBS gr. 4 mm -

Wykonać remont pokrycia dachowego z papy:
 Zerwanie starych pokryć dachowych -
 Określenie stanu technicznego konstrukcji -
 i dokonanie ewentualnych wzmocnień -
 Oczyszczenie podłoża, uzupełnienie ubytków, usunięcie szlaku -
 Wykonanie termoizolacji dachu z wełny mineralnej twardej min. 20 cm -
 Papa asfaltowa zgrzewalna, podkładowa, modyfikowana SBS gr. 3 mm -
 Papa asfaltowa zgrzewalna, wierzchnia, modyfikowana SBS gr. 4 mm -



OZNACZENIA:

 ŚCIANY ISTNIEJĄCE

Nazwa obiektu budowlanego: PROJEKT PRZEBUDOWY I REMONTU STADIONU MIEJSKIEGO W KIETRZU ORAZ ROZBIÓRKI KASY BILETOWEJ			 Biuro Projektowe JRG PROJEKT ul. Moniuszki 14, 48-120 Baborów tel. (+48) 694-039-123 www.atelier360.pl Facebook: JRG Projekt mail: jrgprojekt@gmail.com
Tytuł rysunku PRZEKRÓJ B1-B1			
Etap PROJEKT ARCHITEKTONICZNO-BUDOWLANY			
Nazwisko	Nr. uprawnień / ewidencyjny	Podpis	Skala rysunku: 1:100
Projektowała i Opracowała: mgr inż. arch. J. Rowińska-Guźda	Nr upr.: 08/OPOKK/2017 Nr ewid.: OP-0244		
Sprawdził: mgr inż. arch. S. Gruczelak	Nr upr.: 9/11/SLOKK Nr ewid.: SL-1511		Data 16.12.2022r.
			Numer rys. 2.5