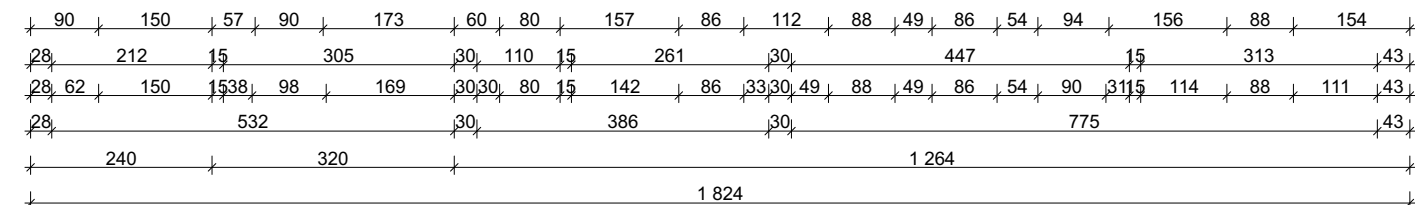
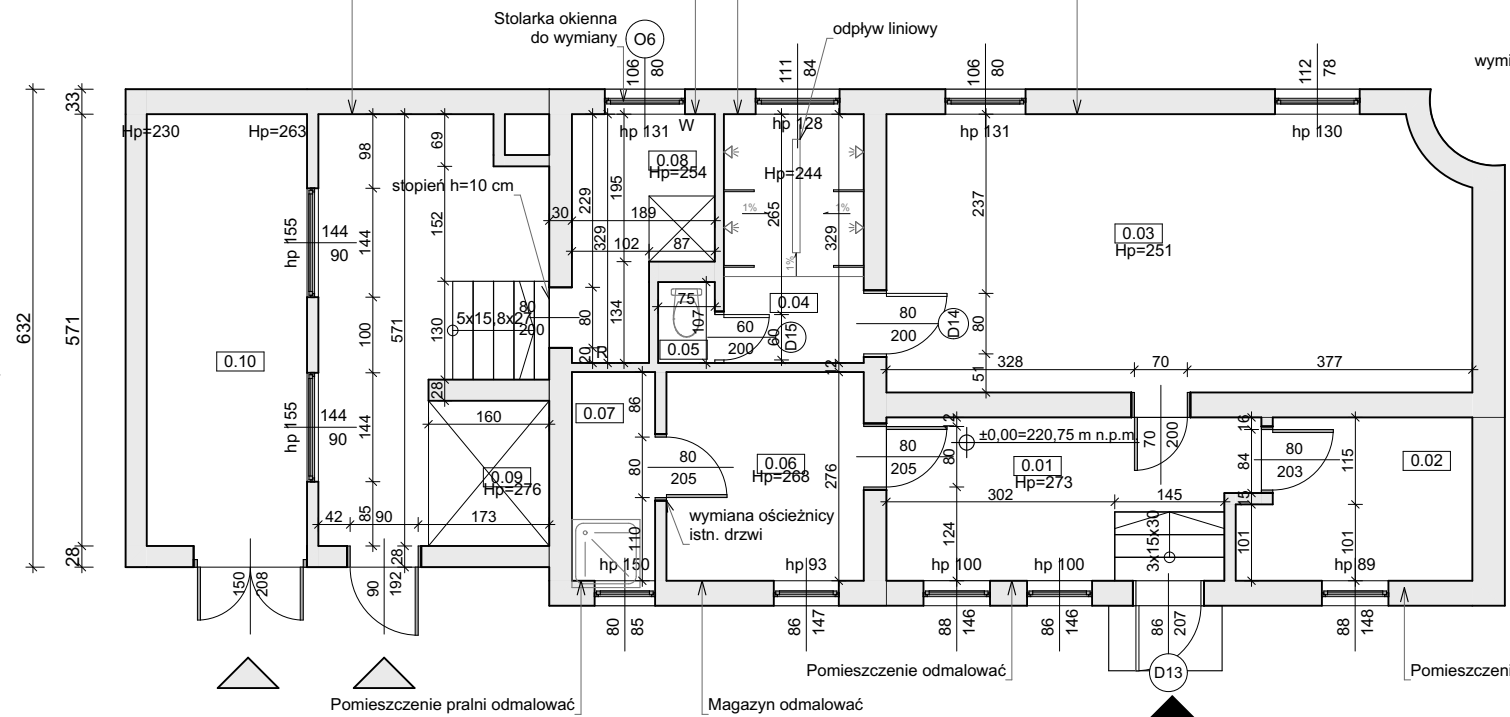


Pomieszczenie techniczne, należy wykonać:
 -tynkowanie i malowanie ścian
 -zaizolować i wyplytkować posadzkę
 -sufit podieszony z płyt g-k
 -demontaż istniejących urządzeń grzewczych

Pomieszczenie techniczne, należy wykonać:
 -tynkowanie ścian i malowanie
 -zaizolować i wyplytkować posadzkę
 -sufit podieszony z płyt g-k

-Skuć istniejące płytki,
 -ściany zaizolować folią w płynie
 -pomieszczenie wyplytkować
 na pełną wysokość

Pomieszczenie szatni odmalować



ELEWACJA ZACH. 1.

ELEWACJA WSCH. 1.

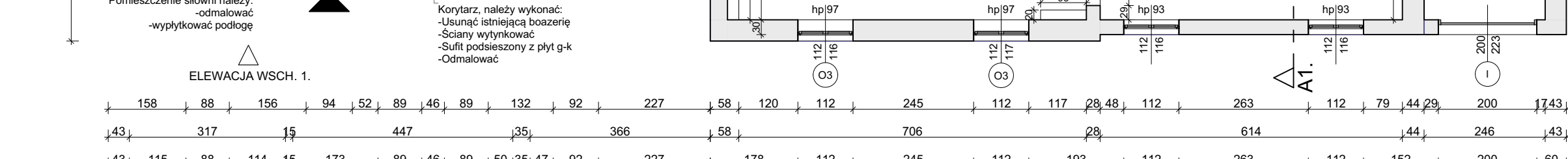
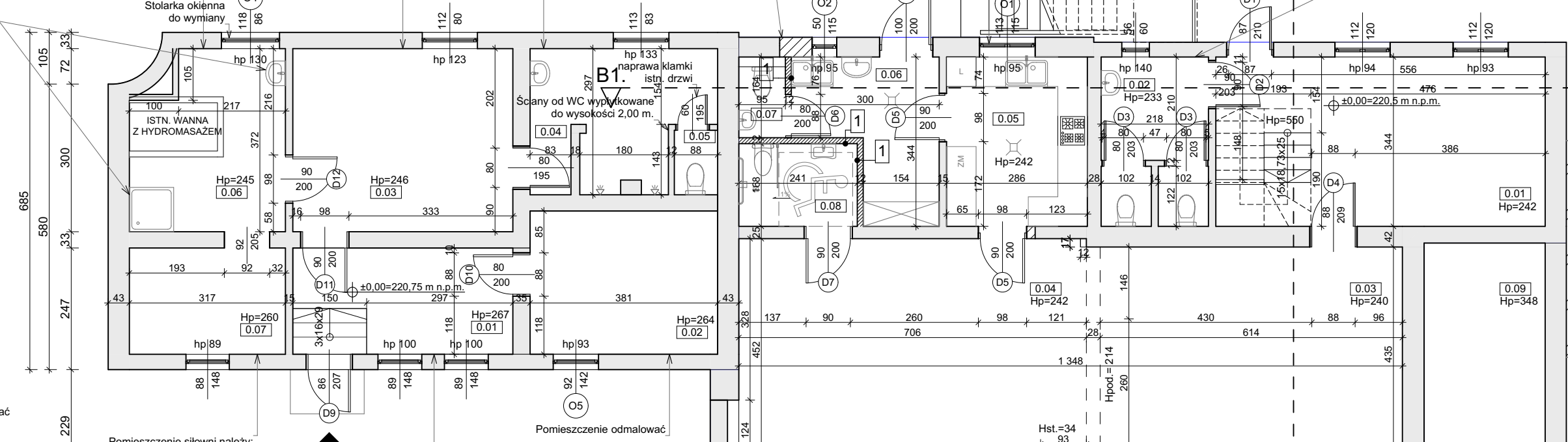
Pomieszczenie łazienki, należy wykonać:
 -Skuć istniejące płytki,
 -ściany zaizolować folią w płynie
 -pomieszczenie wyplytkować
 na pełną wysokość
 -sufit podieszony z płyt g-k

Pomieszczenie szatni, należy wykonać:
 -Usunąć istniejącą boazerię
 -Ściany wytytkować
 -Sufit podieszony z płyt g-k
 -Odmalować

Pomieszczenie za natryskami, należy wykonać:
 -Skuć istniejące płytki,
 -ściany zaizolować folią w płynie
 -pomieszczenie wyplytkować
 na pełną wysokość
 -sufit podieszony z płyt g-k

Stolarka okienna do wymiary

Pomieszczenie WC:
 -Skuć istniejące płytki,
 -ściany zaizolować folią w płynie
 -pomieszczenie wyplytkować
 na pełną wysokość
 -sufit podieszony z płyt g-k



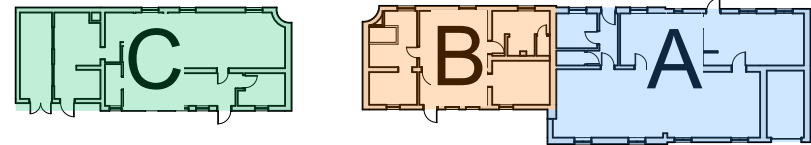
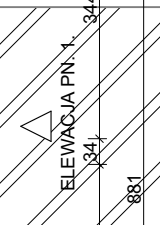
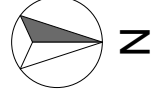
ELEWACJA WSCH. 1.

OZNACZENIA:

- ŚCIANY ISTNIEJĄCE
- ŚCIANY PROJEKTOWANE

WEJŚCIE DO BUDYNKU

- 1 ŚCIANA WEWNĘTRZNA
- PLYTKI CERAMICZNE NA KLEJU (W POMIESZCZENIACH MOKRYCH) 2,0 cm
 - TYNK CEMENTOWO-WAPIENNY 1,5 cm
 - BLOCZEK GAZOBETONOWY 12 cm
 - TYNK CEMENTOWO-WAPIENNY 1,5 cm
 - PLYTKI CERAMICZNE NA KLEJU (W POMIESZCZENIACH MOKRYCH) 2,0 cm



POWIERZCHNIA PARTERU BUDYNEK "A"				
NUMER POMIESZCZENIA	NAZWA	POWIERZCHNIA UŻYTKOWA m²	POWIERZCHNIA PODŁOGI m²	RODZAJ POSADZKI
0.01	KORYTARZ	22,9	22,9	PLYTKI CERAMICZNE/ KAMIENNE
0.02	WC	7,5	7,5	PLYTKI CERAMICZNE/ KAMIENNE
0.03	SALA 1	26,7	26,7	PLYTKI CERAMICZNE/ KAMIENNE
0.04	SALA 2	31,9	31,9	PLYTKI CERAMICZNE/ KAMIENNE
0.05	KUCHNIA	9,8	9,8	PLYTKI CERAMICZNE/ KAMIENNE
0.06	POM. SOCJ. I GOSP.	7,9	7,9	PLYTKI CERAMICZNE/ KAMIENNE
0.07	WC	1,6	1,6	PLYTKI CERAMICZNE/ KAMIENNE
0.08	WC NN.	4,0	4,0	PLYTKI CERAMICZNE/ KAMIENNE
0.09	GARAŻ	10,9	10,9	PLYTKI CERAMICZNE/ KAMIENNE
SUMA		123,2 m²	123,2 m²	

POWIERZCHNIA PARTERU BUDYNEK B				
NUMER POMIESZCZENIA	NAZWA	POWIERZCHNIA UŻYTKOWA m²	POWIERZCHNIA PODŁOGI m²	RODZAJ POSADZKI
0.01	KORYTARZ	9,7	9,7	PLYTKI CERAMICZNE/ KAMIENNE
0.02	MAGAZYN	11,1	11,1	PLYTKI CERAMICZNE/ KAMIENNE
0.03	SZATNIA	16,6	16,6	PLYTKI CERAMICZNE/ KAMIENNE
0.04	NATRYSKI	9,5	9,5	PLYTKI CERAMICZNE/ KAMIENNE
0.05	WC	1,2	1,2	PLYTKI CERAMICZNE/ KAMIENNE
0.06	ŁAZIENKA	10,7	10,7	PLYTKI CERAMICZNE/ KAMIENNE
0.07	SIŁOWNIA	7,2	7,2	PLYTKI CERAMICZNE/ KAMIENNE
SUMA		66,0 m²	66,0 m²	

POWIERZCHNIA PARTERU BUDYNEK C				
NUMER POMIESZCZENIA	NAZWA	POWIERZCHNIA UŻYTKOWA m²	POWIERZCHNIA PODŁOGI m²	RODZAJ POSADZKI
0.01	KORYTARZ	10,1	10,1	PLYTKI CERAMICZNE/ KAMIENNE
0.02	P. GOSPODARZA	6,2	6,2	PLYTKI CERAMICZNE/ KAMIENNE
0.03	SZATNIA	27,9	27,9	PLYTKI CERAMICZNE/ KAMIENNE
0.04	NATRYSKI	6,1	6,1	PLYTKI CERAMICZNE/ KAMIENNE
0.05	WC	0,8	0,8	PLYTKI CERAMICZNE/ KAMIENNE
0.06	MAGAZYN	7,2	7,2	PLYTKI CERAMICZNE/ KAMIENNE
0.07	PRALNIA	3,0	3,0	PLYTKI CERAMICZNE/ KAMIENNE
0.08	POM. TECHNICZNE 2	5,1	5,1	PLYTKI CERAMICZNE/ KAMIENNE
0.09	POM. TECHNICZNE 1	16,7	16,7	PLYTKI CERAMICZNE/ KAMIENNE
0.10	GARAŻ	12,4	12,4	PLYTKI CERAMICZNE/ KAMIENNE
SUMA		95,5 m²	95,5 m²	

UWAGA!

Wszystkie elementy wentylacji wykonać jako niepalne oraz prowadzić w przestrzeni międzystropowej.
 Nad częścią kondygnacji podwiesić sufit podieszony z płyt GK na ruszcie metalowym, krzyżowym lub systemowym na wysokości w świetle 2,5m.
 Dobór systemu sufitu podieszanego dla konkretnych pomieszczeń - uzgodnić z Inwestorem na etapie wykonawstwa.
 W pomieszczeniach przeznaczonych na czasowy pobyt ludzi dopuszcza się obniżenie sufitu do wysokości 2,3 m.
 Sufit powinien być wykonany z materiałów niepalnych lub niezapalnych, niekapiących i nieodpadających pod wpływem ognia.
 W pomieszczeniach higieniczno-sanitarnych okładziny ścian należy wykonać z płytek ceram. na wys. min. 2 m. W miejscu zamontowania umywalk należy wykonać fartuchy z płytek ceram. na wys. min. 1,60 m.
 Na posadzce w części komunikacyjnej należy stosować płytki z wykończeniem antypoślizgowym.
 Wymiary podano w cm. Prace należy wykonać zgodnie ze sztuką budowlaną. Rozpatrywać razem z częścią opisową, projektem technicznym oraz standardami Inwestora.
 Wszelkie ewentualne wątpliwości lub rozbieżności w dokumentacji projektowej należy uzgodnić z projektantem przed wykonaniem przedmiotowych prac.

UWAGA!

W przypadku zastosowania rolet zewnętrznych, na etapie wykonawczym należy przyjąć wysokość nadproży wg. wytycznych wybranego producenta systemu.
 Przed zamówieniem i zamontowaniem stolarki sprawdzić wymiary otworów okiennych i drzwiowych po ich wykonaniu.
 Wymiary otworów okiennych podane w świetle muru.
 Elementy drewniane na styku z murem lub elementami żelbetowymi izolować przekładką z papy.
 Wszystkie izolacje pionowe i poziome ścian fundamentowych oraz posadzek na gruncie należy połączyć między sobą zapewniając szczelność wszystkich połączeń.
 Wysokość parapetów parteru i piętra podano "na gotowo"

Nazwa obiektu budowlanego: PROJEKT PRZEBUDOWY I REMONTU STADIONU MIEJSKIEGO W KIETRZU ORAZ ROZBIORKI KASY BILETOWEJ			 Biuro Projektowe JRG PROJEKT ul. Moniuszki 14, 48-120 Baborów tel. (+48) 694-039-123 www.atelier360.pl Facebook: JRG Projekt mail: jrgprojekt@gmail.com
Tytuł rysunku: RZUT PARTERU			
Etap: PROJEKT ARCHITEKTONICZNO-BUDOWLANY			Skala rysunku: 1:100
Nazwisko: mgr inż. arch. J. Rowińska-Guzda	Nr. uprawnień / ewidencyjny: Nr upr.: 08/OPOKK/2017 Nr ewid.: OP-0244	Podpis:	Data: 16.12.2022r.
Sprawił: mgr inż. arch. S. Gruczelak	Nr upr.: 9/11/SLOKK Nr ewid.: SL-1511		Numer rys.: 2.1