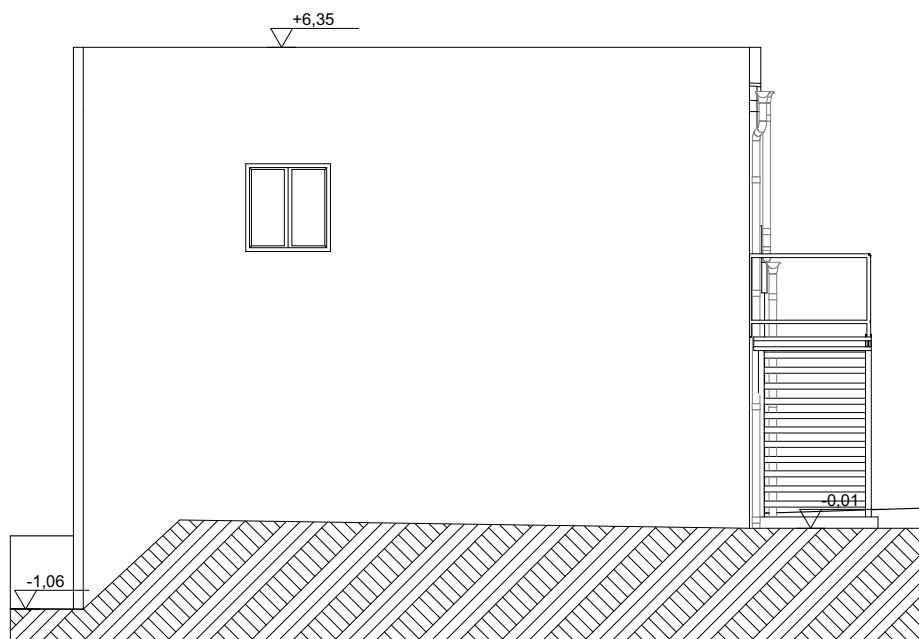



ELEWACJA POŁUDNIOWA



ELEWACJA PÓŁNOCNA

Nazwa obiektu budowlanego: PROJEKT PRZEBUDOWY I REMONTU STADIONU MIEJSKIEGO W KIETRZU ORAZ ROZBIÓRKI KASY BILETOWEJ			 Biuro Projektowe JRG PROJEKT ul. Moniuszki 14, 48-120 Baborów tel. (+48) 694-039-123 www.atelier360.pl Facebook: JRG Projekt mail: jrgprojekt@gmail.com
Tytuł rysunku ELEWACJA PÓŁNOCNA I POŁUDNIOWA			
Etap INWENTARYZACJA			
Nazwisko	Nr. uprawnień / ewidencyjny	Podpis	Skala rysunku: 1:100
Projektowała i Opracowała: mgr inż. arch. J. Rowińska-Guźda	Nr upr.: 08/OPOKK/2017 Nr ewid.: OP-0244		
Sprawdził: mgr inż. arch. S. Gruczelak	Nr upr.: 9/11/SLOKK Nr ewid.: SL-1511		Data 16.12.2022r.
			Numer rys. 1.6