

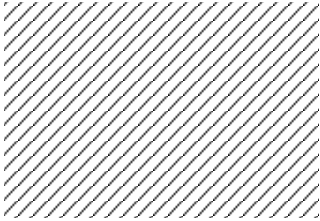
Treść

Treść	1
Kontakty	2

ul.Zielona · Alternatywa 1

Podsumowanie (do EN 13201:2015)	3
Chodnik 1 (P3)	6
Jezdnia 1 (C4)	8
Chodnik 2 (P2)	10

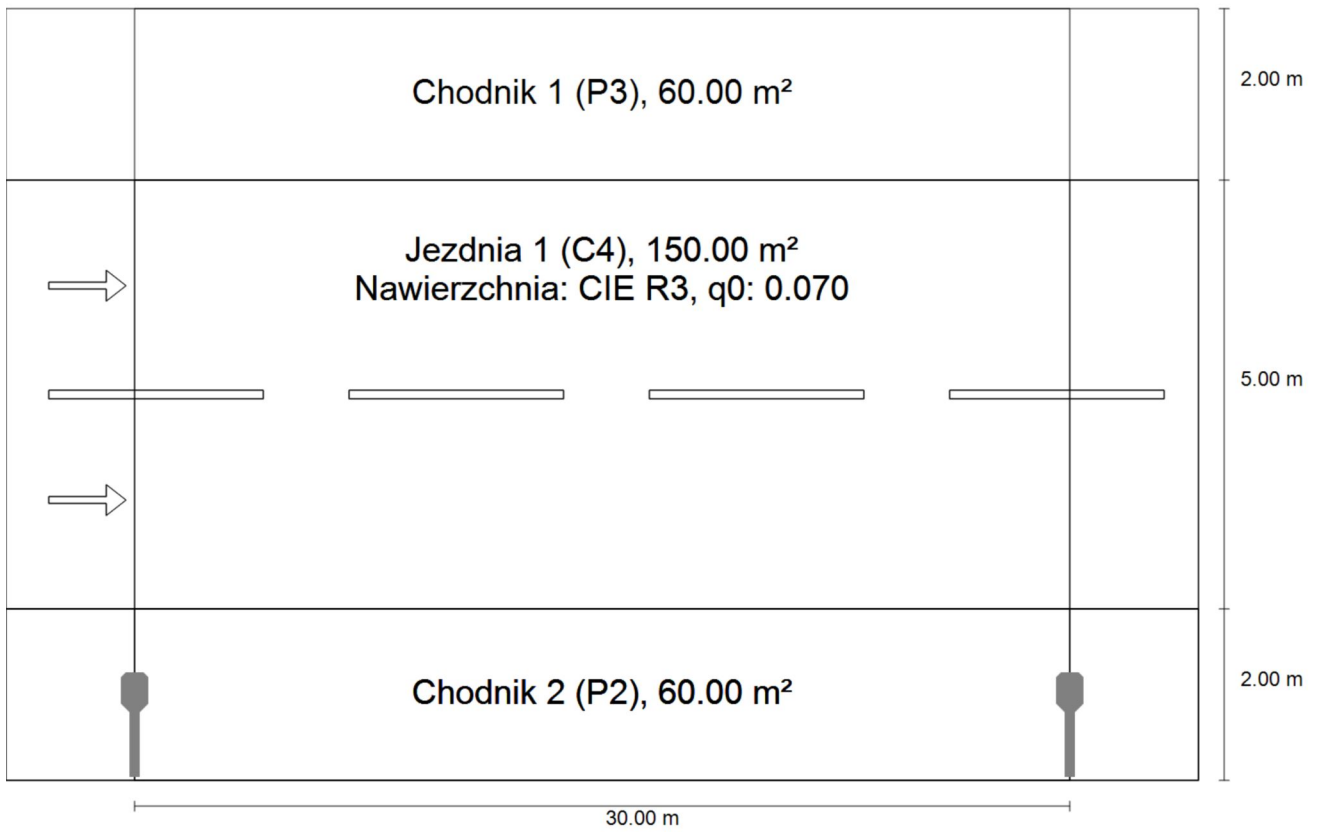
Kontakty



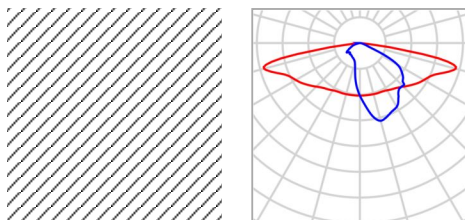
inż Krzysztof Kunicki

ul.Zielona · Alternatywa 1

Podsumowanie (do EN 13201:2015)



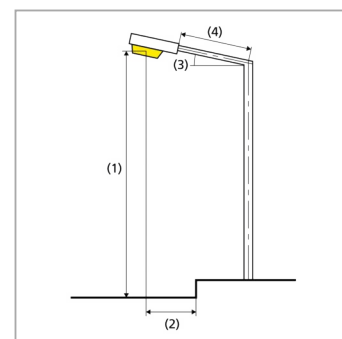
ul.Zielona · Alternatywa 1

Podsumowanie (do EN 13201:2015)

Producent	AREALAMP	P	51.0 W
Numer artykułu	LEDFLEX-1-24	Φ_{Lampa}	7680 lm
Nazwa artykułu	C15677B_SCL_700_5 1	Φ_{Oprawa}	6822 lm
Wyposażenie	1x OSRAM OSOLON Square 3G N5	η	88.83 %

C15677B_SCL_700_51 (z jednej strony na dole)

Odstęp słupa	30.000 m
(1) Wysokość punktu świetlnego	7.000 m
(2) Nawis punktu świetlnego	-1.000 m
(3) Nachylenie wysięgnika	0.0°
(4) Długość wysięgnika	0.950 m
Godziny pracy w ciągu roku	4000 h: 100.0 %, 51.0 W
Zużycie	1683.0 W/km
ULR / ULOR	0.00 / 0.00
Maks. natężenia światła W każdym kierunku tworzącym podany kąt z dolną linią pionową przy zainstalowanym i gotowym do użytku oświetleniu.	≥ 70°: 626 cd/klm ≥ 80°: 401 cd/klm ≥ 90°: 2.87 cd/klm
Klasa natężenia oświetlenia Wartości natężenia światła w [cd/klm] do obliczenia klasy natężenia światła odnoszą się do strumienia świetlnego lampy, zgodnie z EN 13201:2015.	-
Klasa wskaźnika oślnienia	D.3



ul.Zielona · Alternatywa 1

Podsumowanie (do EN 13201:2015)

Wyniki dla pól oceny

	Rozmiar	Obliczono	Zad.	Kontrola
Chodnik 1 (P3)	E_m	8.58 lx	[7.50 - 11.25] lx	✓
	E_{min}	6.25 lx	≥ 1.50 lx	✓
Jezdnia 1 (C4)	E_m	14.66 lx	≥ 10.00 lx	✓
	U_o	0.48	≥ 0.40	✓
Chodnik 2 (P2)	E_m	13.41 lx	[10.00 - 15.00] lx	✓
	E_{min}	5.39 lx	≥ 2.00 lx	✓

Obliczono współczynnik konserwacji 0.80 dla instalacji.

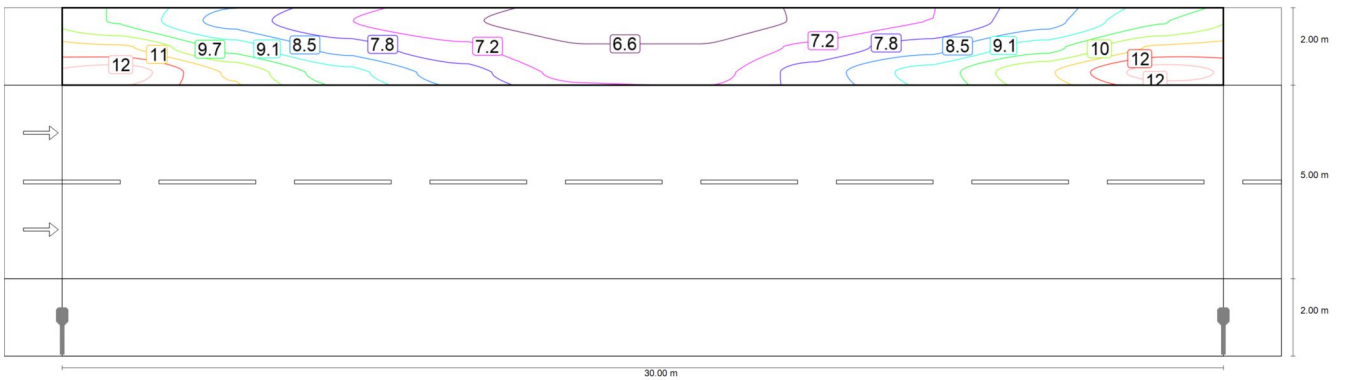
Wyniki dla wskaźników wydajności energetycznej

	Rozmiar	Obliczono	Zużycie
ul.Zielona	D_p	0.014 W/lx*m ²	-
C15677B_SCL_700_51 (z jednej strony na dole)	D_e	0.8 kWh/m ² rok,	204.0 kWh/rok

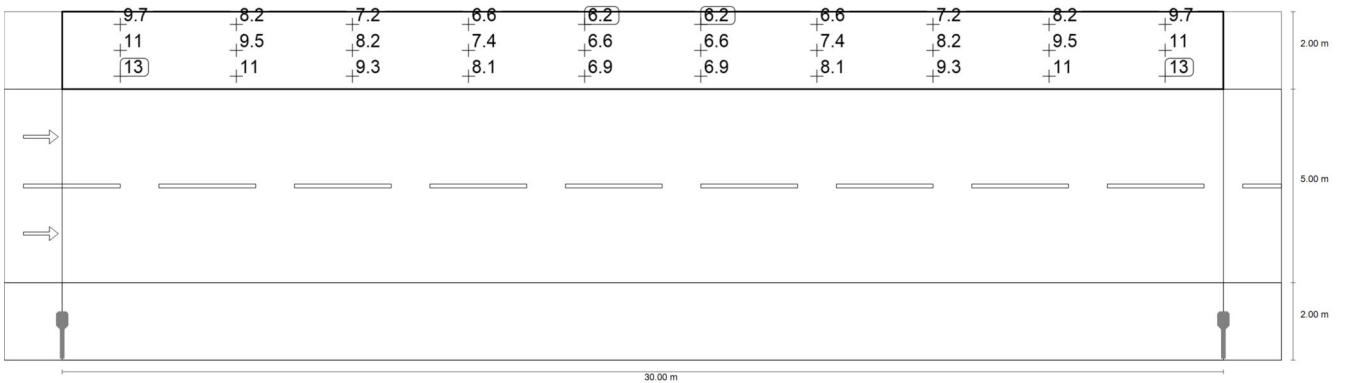
ul.Zielona · Alternatywa 1
Chodnik 1 (P3)

Wyniki dla pola oceny

	Rozmiar	Obliczono	Zad.	Kontrola
Chodnik 1 (P3)	E_m	8.58 lx	[7.50 - 11.25] lx	✓
	E_{min}	6.25 lx	≥ 1.50 lx	✓



Wartości konserwacji, poziome natężenie oświetlenia [lx] (Izoluksy)



Wartości konserwacji, poziome natężenie oświetlenia [lx] (Siatka wartości)

m	1.500	4.500	7.500	10.500	13.500	16.500	19.500	22.500	25.500	28.500
8.667	9.69	8.25	7.20	6.63	6.25	6.25	6.63	7.20	8.25	9.69
8.000	11.10	9.49	8.21	7.35	6.60	6.60	7.35	8.21	9.49	11.10
7.333	12.59	10.92	9.32	8.11	6.95	6.95	8.11	9.32	10.92	12.59

ul.Zielona · Alternatywa 1

Chodnik 1 (P3)

Wartości konserwacji, poziome natężenie oświetlenia [lx] (Tabela wartości)

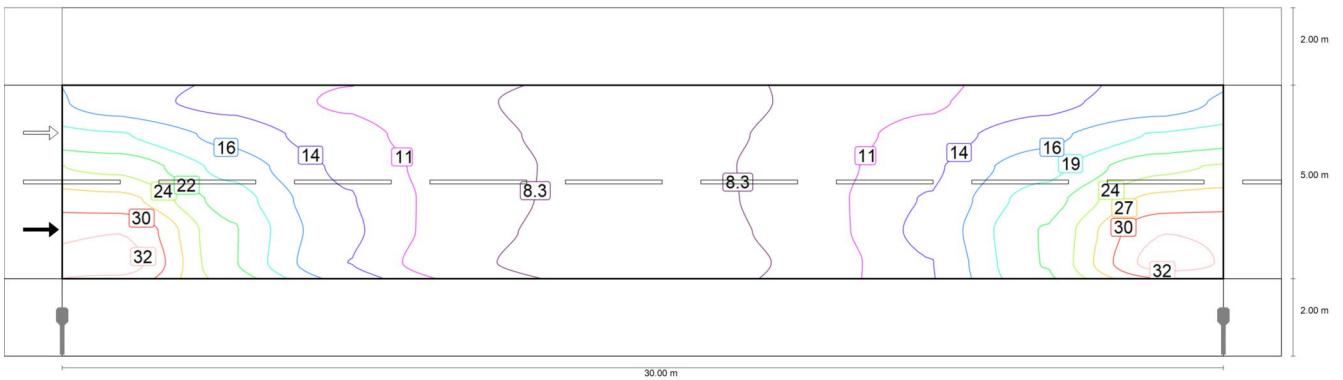
	E_m	E_{min}	E_{max}	g_1	g_2
Wartości konserwacji, poziome natężenie oświetlenia	8.58 lx	6.25 lx	12.6 lx	0.728	0.496

ul.Zielona · Alternatywa 1

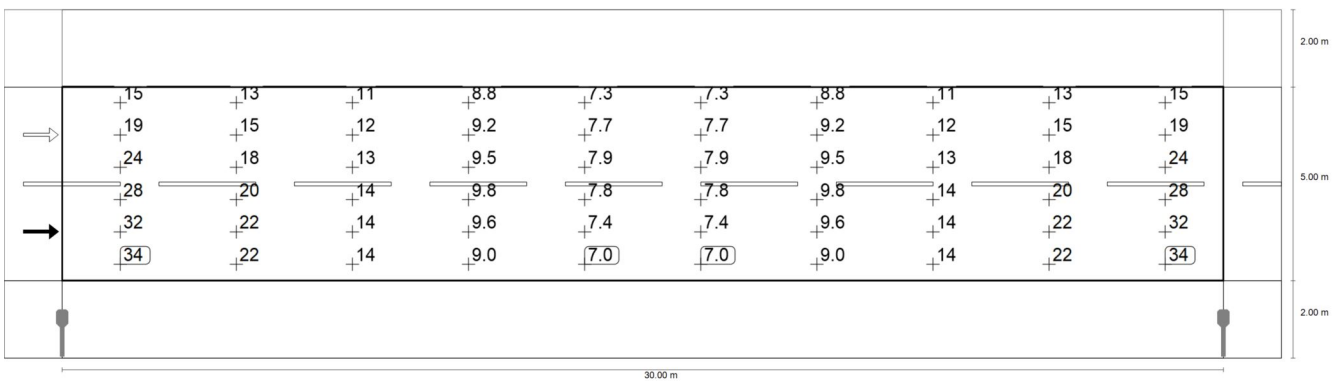
Jezdnia 1 (C4)

Wyniki dla pola oceny

	Rozmiar	Obliczono	Zad.	Kontrola
Jezdnia 1 (C4)	E_m	14.66 lx	≥ 10.00 lx	✓
	U_o	0.48	≥ 0.40	✓



Wartości konserwacji, poziome natężenie oświetlenia [lx] (Izoluksy)



Wartości konserwacji, poziome natężenie oświetlenia [lx] (Siatka wartości)

m	1.500	4.500	7.500	10.500	13.500	16.500	19.500	22.500	25.500	28.500
6.583	14.90	12.85	10.59	8.76	7.35	7.35	8.76	10.59	12.85	14.90
5.750	19.16	15.43	12.03	9.19	7.73	7.73	9.19	12.03	15.43	19.16
4.917	23.70	17.99	13.14	9.53	7.93	7.93	9.53	13.14	17.99	23.70

ul.Zielona · Alternatywa 1

Jezdnia 1 (C4)

m	1.500	4.500	7.500	10.500	13.500	16.500	19.500	22.500	25.500	28.500
4.083	27.81	20.32	13.78	9.81	7.77	7.77	9.81	13.78	20.32	27.81
3.250	32.18	21.75	14.24	9.57	7.40	7.40	9.57	14.24	21.75	32.18
2.417	33.56	21.72	13.58	8.99	6.97	6.97	8.99	13.58	21.72	33.56

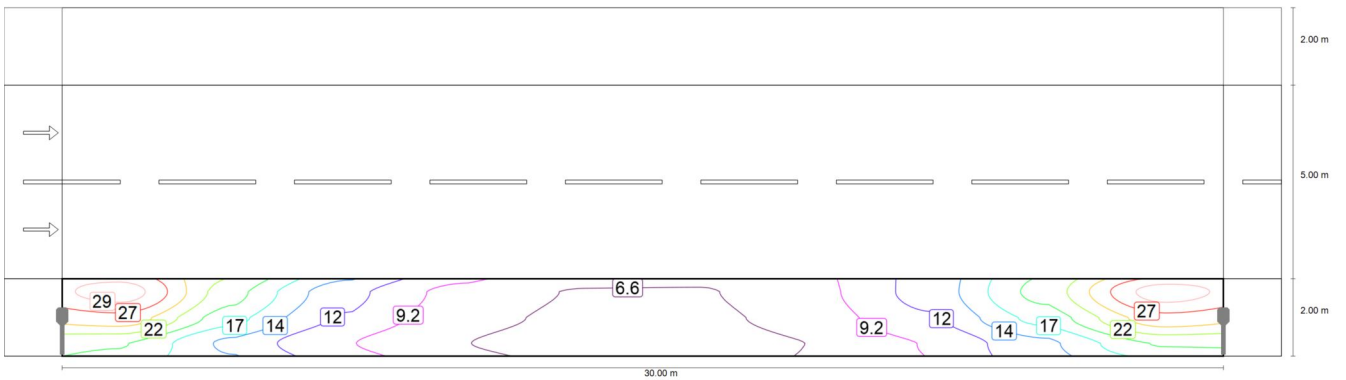
Wartości konserwacji, poziome natężenie oświetlenia [lx] (Tabela wartości)

	E_m	E_{min}	E_{max}	g_1	g_2
Wartości konserwacji, poziome natężenie oświetlenia	14.7 lx	6.97 lx	33.6 lx	0.475	0.208

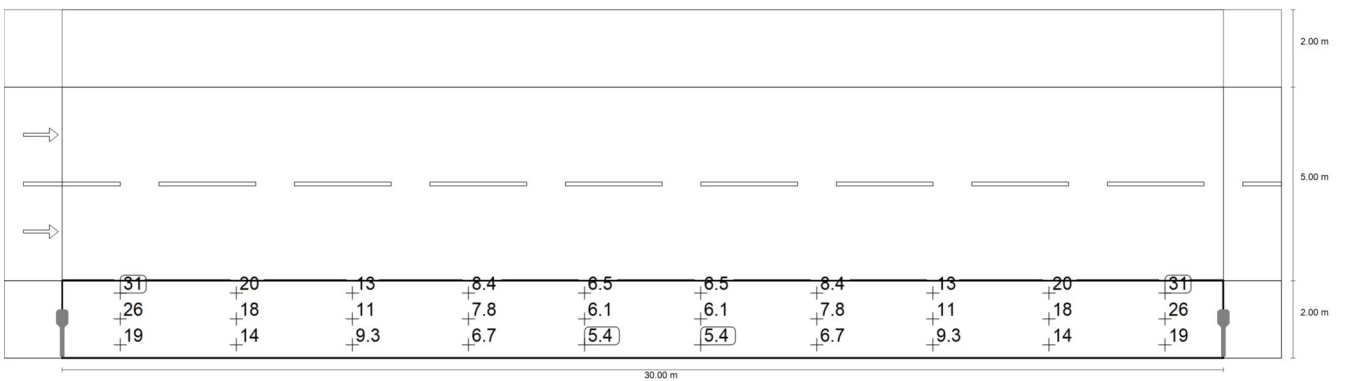
ul.Zielona · Alternatywa 1
Chodnik 2 (P2)

Wyniki dla pola oceny

	Rozmiar	Obliczono	Zad.	Kontrola
Chodnik 2 (P2)	E_m	13.41 lx	[10.00 - 15.00] lx	✓
	E_{min}	5.39 lx	≥ 2.00 lx	✓



Wartości konserwacji, poziome natężenie oświetlenia [lx] (Izoluksy)



Wartości konserwacji, poziome natężenie oświetlenia [lx] (Siatka wartości)

m	1.500	4.500	7.500	10.500	13.500	16.500	19.500	22.500	25.500	28.500
1.667	30.57	20.17	12.52	8.38	6.51	6.51	8.38	12.52	20.17	30.57
1.000	25.78	17.60	11.33	7.76	6.09	6.09	7.76	11.33	17.60	25.78
0.333	19.46	13.66	9.28	6.69	5.39	5.39	6.69	9.28	13.66	19.46

ul.Zielona · Alternatywa 1

Chodnik 2 (P2)

Wartości konserwacji, poziome natężenie oświetlenia [lx] (Tabela wartości)

	E_m	E_{min}	E_{max}	g_1	g_2
Wartości konserwacji, poziome natężenie oświetlenia	13.4 lx	5.39 lx	30.6 lx	0.402	0.176