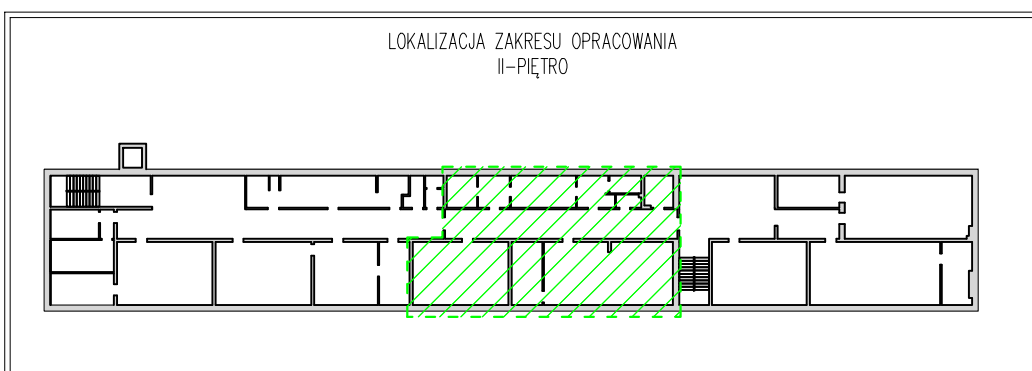


- WYPOSAŻENIE:
- REGAŁ Z PÓŁECZKAMI NA NOCNIKI – 2 szt. + NOCNIKI – 16 szt.
 - PRZEWIJAK ZE SCHODAMI – 2 szt.
 - STÓŁ PROSTOKĄTNY BIAŁY Z 6 KRZESŁAMI np. TYPU FILIPEK BUKOWYMI, ROZM. 1 – 2 zestawy
 - STÓŁ PROSTOKĄTNY BIAŁY Z 4 KRZESŁAMI np. TYPU FILIPEK BIAŁYMI, ROZM. 1 – 1 zestaw
 - BIAŁY REGAŁ 6-CIO KOMOROWY NA NÓŻKACH. MEBLE DO DZIELENIA PRZESTRZENI – 4 szt.
+ LUSTRO – PLECY DO REGAŁU 6-CIO KOMOROWEGO – 2 szt.
+ TABLICA MAGNETYCZNA – PLECY DO REGAŁU 6-CIO KOMOROWEGO – 2 szt.
 - STÓŁ WIELOFUNKCYJNY NISKI np. TYPU PREMIUM – 1 szt.
 - TABLICA KORKOWA 100x200cm – 1 szt.
 - ZESTAW MEBLI np. TYPU ZAGRODA – LAMINOWANY – 1 zestaw
 - SZAFKA Z APLIKACJĄ np. PIES – 1 szt.
 - SZAFKA Z APLIKACJĄ np. ZAJĄC – 1 szt.
 - DYWAN OKRĄGŁY O ŚR. 200cm ZIELONY – 1 szt.
 - DYWAN OKRĄGŁY O ŚR. 100cm ZIELONY – 1 szt.
 - DYWAN JEDNOKOLOROWY SZARY 4x5m – 1 szt.
 - ŁÓŻECZKO np. TYPU EWELINA – 5 szt.
 - SZAFA NA POŚCIEL I LEŻAKI Z DRZWICZKAMI – 4 szt.
 - KRZESEŁKA DO KARMienia – 5 szt.
 - SZAFA ZAMYKANA 200x200x50cm – 1 szt.
 - ŁÓŻECZKO PRZEDSZKOLNE NIEBIESKIE – 16 szt.
 - MATERAC DO ŁÓŻECZKA PRZEDSZKOLNEGO – NIEBIESKI – 16 szt.
 - WÓZEK NA ŁÓŻECZKA – 1 szt.
 - KOMPLET POŚCIELI Z WYPEŁNIENIEM ZIELONY – 16 szt.
 - SZATNIA np. TYPU PORZĄDKUŚ – PROSTA 5, WYSOKA – 2 szt.
+ DRZWICZKI DO SZATNI np. TYPU PORZĄDKUŚ – NIEBIESKIE – 10 szt.
 - ZAMEK – KĄCIK MANIPULACYJNO-SENSORYCZNY – 1 szt.
 - WÓZEK 6-CIO OSOBOWY – 1 szt.
 - POJEMNIK GŁĘBOKI 2 – LIMONKA – 16 szt.
 - POJEMNIK PŁYTKI 1 – LIMONKA – 16 szt.
 - REGAŁ OTWARTY – 2 szt.

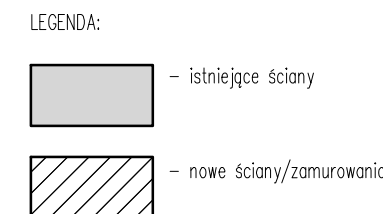
II PIĘTRO – ZESTAWIENIE POMIESZCZEŃ			
l.p.	pomieszczenie	posadzka	pow. użytkowa [m ²]
1/01	KORYTARZ	WYKL. PCV	57,14
1/02	SALA ŻŁOBKA 3	WYKL. PCV	68,89
1/03	MAGAZYN PODRĘCZNY	WYKL. PCV	15,95
1/04	SYPIALNIA	WYKL. PCV	49,90
1/05	POM. HIG.-SANIT. DLA DZIECI	PŁYTKI GRES	23,99
1/06	PRALNIA/SUSZARNIA	PŁYTKI GRES	15,98
1/07	POM. GOSPODARCZE	PŁYTKI GRES	4,61
1/08	WC PERSONELU	PŁYTKI GRES	3,37
1/9	ISTN. POM. BEZ ZMIAN	PŁYTKI GRES	7,98
			247,81

UWAGI:
 – NALEŻY DOKŁADNIE ZAPOZNAĆ SIĘ Z PROJEKTEM I WARUNKAMI ISTNIEJĄCYMI NA PLACU BUDOWY, A TAKŻE SPRAWDZIĆ WYMIARY NA BUDOWIE I PRZEKAZAĆ INFORMACJE O EWENTUALNYCH ROZBIEŻNOŚCIACH JEDNOSTCE PROJEKTOWEJ
 – RYSUNKI NALEŻY ROZPATRYWAĆ ŁĄCZNIE Z CZĘŚCIĄ OPISOWĄ DOKUMENTACJI ORAZ Z OPACOWANAMI BRANŻOWYMI



UWAGA:
 Umieszczenie przebieg instalacyjnych odczytać z odpowiednich rysunków branżowych. Rysunek rozpatrywać łącznie z rysunkami poszczególnych branż.

WYMIARY STOLARKI
 ZEWNĘTRZNA –
 – podano wymiary w świetle ościeży (otwór w ścianie w stanie surowym)
 WEWNĘTRZNA –
 – podano wymiary w świetle ościeżnicy (światło futryny drzwiowej)



Usługi Projektowe Budowlane Jakub Bajorski		 JAKUB BAJORSKI
Temat opracowania	ZMIANA SPOSOBU UŻYTKOWANIA WRAZ Z PRZEBUDOWĄ I REMONTEM POMIESZCZEŃ CZĘŚCI BUDYNKU SZKOLNEGO NA ŻŁOBEK SAMORZĄDOWY	
Lokalizacja	UL. GŁOWACKIEGO 37, 48-130 KIETRZA, DZIAŁKA NR 2451/6	
Rysunek nr 2	RZUT II PIĘTRA – WYPOSAŻENIE	SKALA 1:100 DATA 05.2021
Projektant	MGR INŻ. WERONIKA BIAŁAS UPR. NR 386/76	
Sprawdził	DR INŻ. MARIUSZ KUPINA UPR. NR OPL/0891/PWOK/13	
Opracował	MGR INŻ. JAKUB BAJORSKI	
Inwestor	GMINA KIETRZ	