




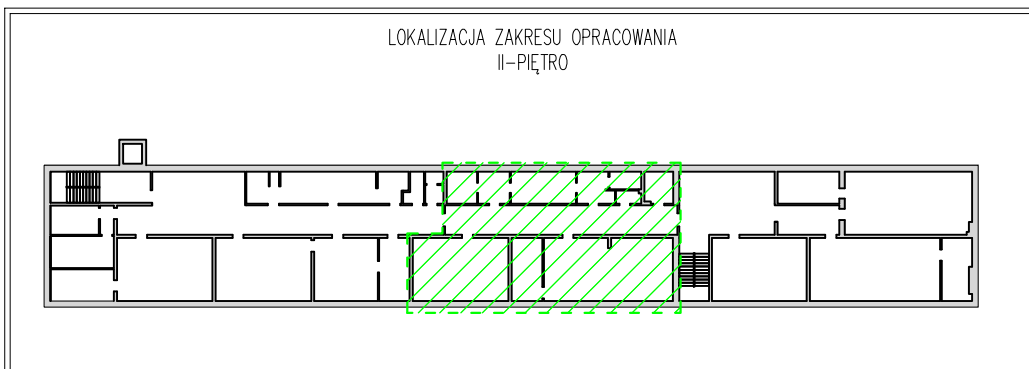


LEGENDA:


-  - istniejące ściany
-  - rozbiorki, wyburzenia
-  - elementy przewidziane do usunięcia
-  - nowe ściany/zamurowania
-  - elementy projektowane

UWAGI:
 PRZED PRZYSTĄPIENIEM DO ROBÓT NALEŻY ZAPOZNAĆ SIĘ Z CAŁĄ DOSTĘPNĄ DOKUMENTACJĄ ORAZ ANALIZOWAĆ JĄ WSPÓLNIE JAKO JEDNĄ CAŁOŚĆ
 NALEŻY ROZPATRYWAĆ PROJEKT BUDOWLANY WRAZ Z PROJEKTAMI TECHNICZNYMI WSZYSTKICH BRANŻ
 SPRAWDZIĆ WSZYSTKIE WYMIARY NA BUDOWIE I PRZEKAZAĆ INFORMACJE O EWENTUALNYCH ROZBIEŻNOŚCIACH JEDNOSTCE PROJEKTOWEJ

LOKALIZACJA ZAKRESU OPRACOWANIA
 II-PIĘTRO



Usługi Projektowe Budowlane
 Jakub Bajorski

| | | | |
|-------------------|--------------------------------------------------------------------------------------------------------------------|-------------|---------------------------------------------------------------------------------------------------------|
| Temat opracowania | ZMIANA SPOSOBU UŻYTKOWANIA WRAZ Z PRZEBUDOWĄ I REMONTEM POMIESZCZEŃ CZĘŚCI BUDYNKU SZKOLNEGO NA ŻŁOBEK SAMORZĄDOWY | |  JAKUB BAJORSKI |
| Lokalizacja | UL. GŁOWACKIEGO 37, 48-130 KIETRZA, DZIAŁKA NR 2451/6 | | |
| Rysunek nr 1 | RZUT II PIĘTRA | SKALA 1:100 | DATA 05.2021 |
| Projektant | MGR INŻ. WERONIKA BIAŁAS UPR. NR 386/76 | | |
| Sprawdził | DR INŻ. MARIUSZ KUPINA UPR. NR OPL/0891/PWOK/13 | | |
| Opracował | MGR INŻ. JAKUB BAJORSKI | | |
| Inwestor | GMINA KIETRZ | | |