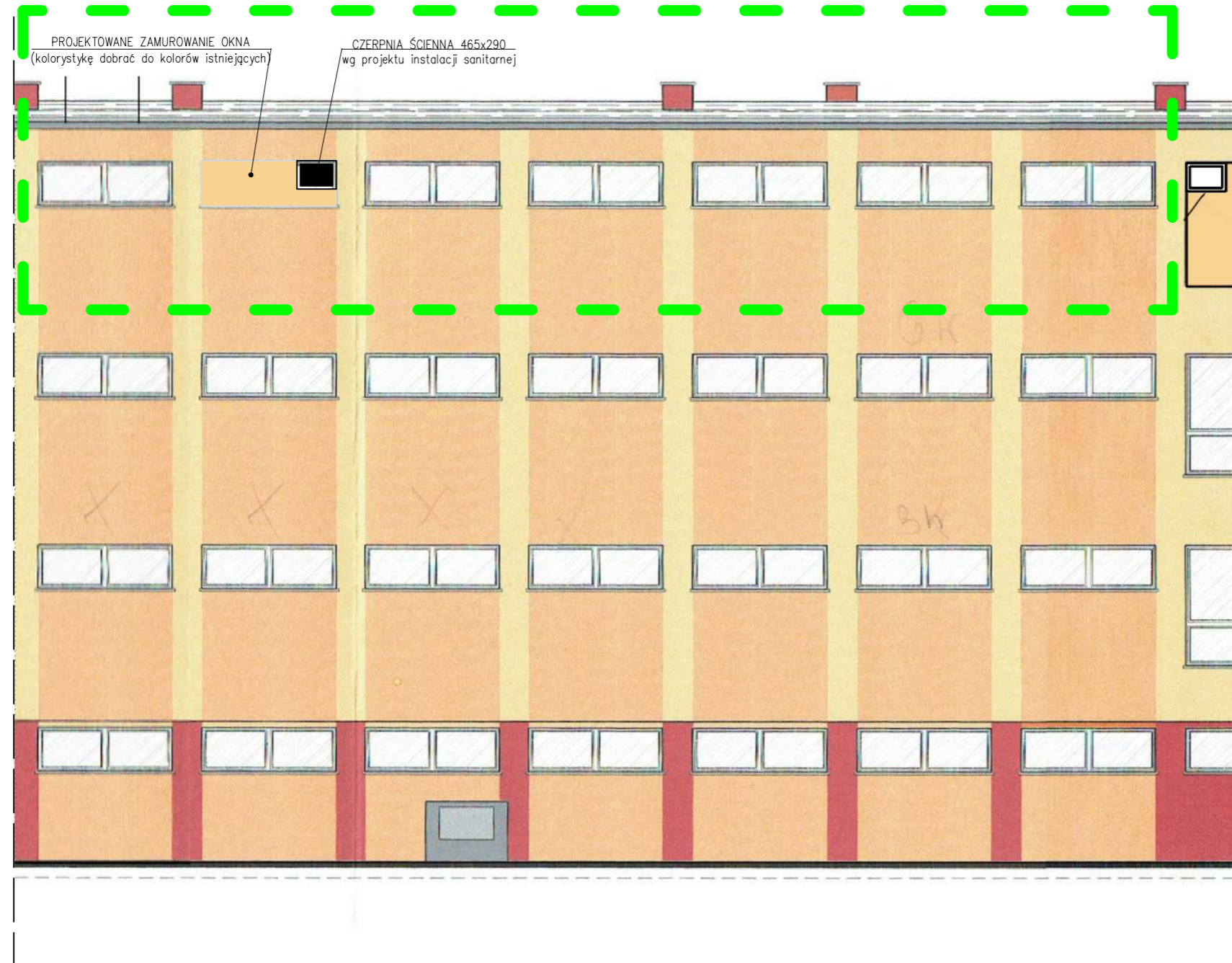



ELEWACJA PÓŁNOCNA



CZEŚĆ BUDYNKU OBJĘTA OPRACOWANIEM

Usługi Projektowe Budowlane Jakub Bajorski		 UPB JAKUB BAJORSKI
Temat opracowania	ZMIANA SPOSOBU UŻYTKOWANIA WRAZ Z PRZEBUDOWĄ I REMONTEM POMIESZCZEN CZĘŚCI BUDYNKU SZKOLNEGO NA ŻŁOBEK SAMORZĄDOWY	
Lokalizacja	UL. GŁOWACKIEGO 37, 48-130 KIETRZA, DZIAŁKA NR 2451/6	
Rysunek nr 6	ELEWACJA PÓŁNOCNA – STAN PROJEKTOWANY	SKALA 1:100 DATA 05.2021
Projektant	ARCH. RAFAŁ SKOUMAL UPR. NR 03/OPOKK/2008	
Sprawdził	MGR INŻ. ARCH. PIOTR BYKOWSKI UPR. NR OKK/UpB/07/04	
Opracował	MGR INŻ. JAKUB BAJORSKI	
Inwestor	GMINA KIETRZ	