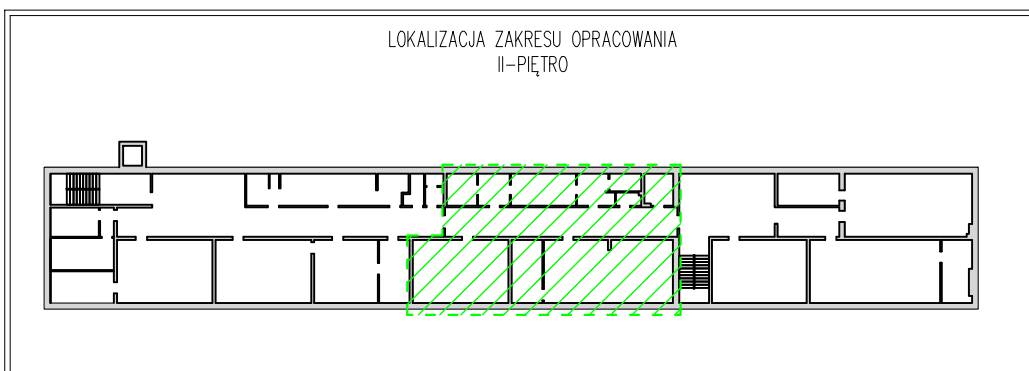



UWAGI:  
 - NALEŻY DOKŁADNIE ZAPOZNAĆ SIĘ Z PROJEKTEM I WARUNKAMI ISTNIEJĄCYMI NA PLACU BUDOWY, A TAKŻE SPRAWDZIĆ WYMIARY NA BUDOWIE I PRZEKAZAĆ INFORMACJE O EWENTUALNYCH ROZBIEŻNOŚCIACH JEDNOSTCE PROJEKTOWEJ

UWAGI:  
 - NALEŻY DOKŁADNIE ZAPOZNAĆ SIĘ Z PROJEKTEM I WARUNKAMI ISTNIEJĄCYMI NA PLACU BUDOWY, A TAKŻE SPRAWDZIĆ WYMIARY NA BUDOWIE I PRZEKAZAĆ INFORMACJE O EWENTUALNYCH ROZBIEŻNOŚCIACH JEDNOSTCE PROJEKTOWEJ  
 - RYSUNKI NALEŻY ROZPATRYWAĆ ŁĄCZNIE Z CZĘŚCIĄ OPISOWĄ DOKUMENTACJI ORAZ Z OPRACOWANIAM I BRANŻOWYMI  
 - WSZYSTKIE ZASTOSOWANE MATERIAŁY POWINNY MIEĆ WYMAGANE CERTYFIKATY, APROBATY DOPUSZCZAJĄCE DO STOSOWANIA W BUDOWNICTWIE ORAZ ATESTY HIGIENICZNE  
 - LOKALNE OBNIŻENIE SUFITÓW W POMIĘSZCZENIACH 1/02, 1/03, 1/04 DOSOTOSWAĆ DO PRZEKROJÓW PRZEWODÓW WENTYLACYJNYCH ZGODNIE Z PROJEKTEM BRANŻOWYM  
 - ZABUDOWA Z PŁYT GK W POMIĘSZCZENIACH 1/05, 1/06, 1/07 WYKONAĆ W TAKI SPOSÓB ABY ZAKRYĆ INSTALACJE SANITARNE ZGODNIE Z PROJEKTEM BRANŻOWYM

II PIĘTRO – ZESTAWIENIE POMIĘSZCZEŃ			
I.p.	pomieszczenie	posadzka	pow. użytkowa [m <sup>2</sup> ]
B 3/01	KORYTARZ	WYKL. PCV	57,32
B 3/07	SALA	WYKL. PCV	66,94
B 3/08	ZAPLECZE	WYKL. PCV	15,96
B 3/09	SALA	WYKL. PCV	49,90
B 3/14	POM. HIG.–SANIT.	PŁYTKI GRES	24,54
B 3/15	POM. HIG.–SANIT.	PŁYTKI GRES	21,60
B 3/16	WC	PŁYTKI GRES	2,65
B 3/17	WC DLA INWALIDÓW	PŁYTKI GRES	7,98
			<b>246.89</b>

LOKALIZACJA ZAKRESU OPRACOWANIA  
 II-PIĘTRO



Usługi Projektowe Budowlane Jakub Bajorski		 JAKUB BAJORSKI
Temat opracowania	ZMIANA SPOSOBU UŻYTKOWANIA WRAZ Z PRZEBUDOWĄ I REMONTEM POMIĘSZCZEŃ CZĘŚCI BUDYNKU SZKOLNEGO NA ŻŁOBEK SAMORZĄDOWY	
Lokalizacja	UL. GŁOWACKIEGO 37, 48–130 KIETRZA, DZIAŁKA NR 2451/6	
Rysunek nr 2	RZUT II PIĘTRA – STAN ISTNIEJĄCY	SKALA 1:100 DATA 05.2021
Projektant	ARCH. RAFAŁ SKOUMAL UPR. NR 03/OPOKK/2008	
Sprawdził	MGR INŻ. ARCH. PIOTR BYKOWSKI UPR. NR OKK/UpB/07/04	
Opracował	MGR INŻ. JAKUB BAJORSKI	
Inwestor	GMINA KIETRZ	